

LICEO BICENTENARIO SAN FRANCISCO

Adivinanzas

Refuerzo: Lenguaje y comunicación.

EDUCADORA DIFERENCIAL:
CLAUDIA CASTILLO DÍAZ.

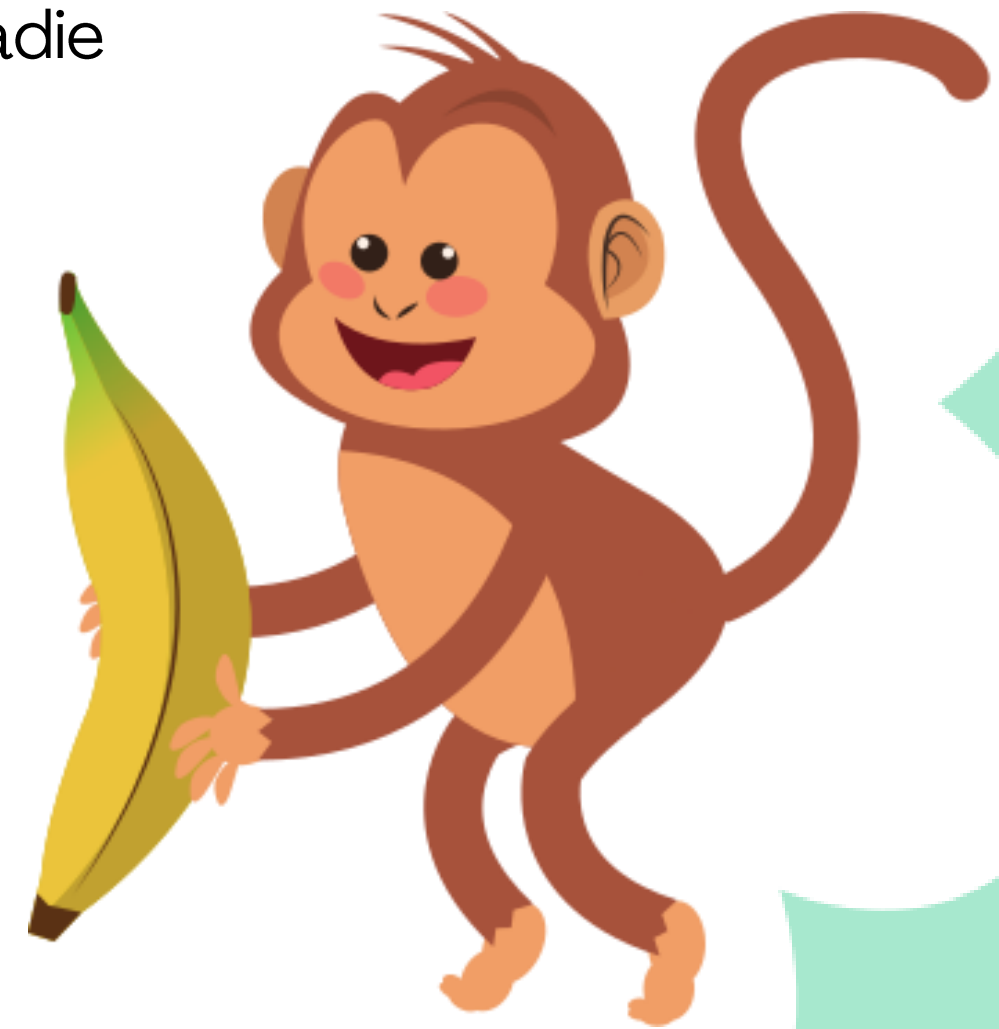
Adivinanza 1:

Soy muy agil y me gusta saltar, salto de arbol en arbol y nadie me puede alcanzar.

(PISTA: ME GUSTA COMER BANANAS)

¿Quién soy?

MONO



* ¿CON QUÉ SONIDO COMIENZA

Adivinanza 2:

Soy una fruta, blanca por dentro, roja o verde por fuera. dulce y sabrosa, no hay quien no me quiera.
¿Quién soy?

MANZANA

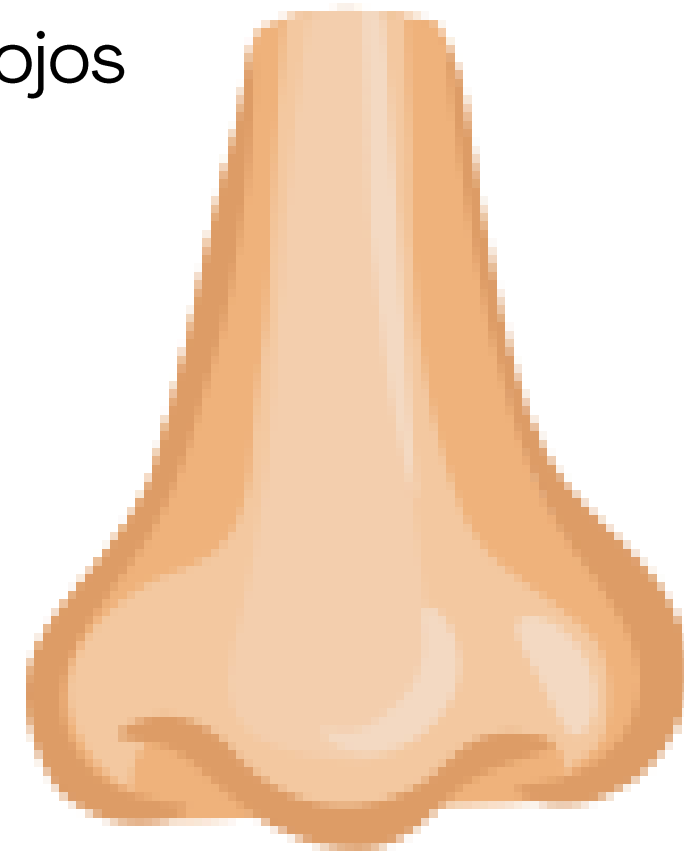


CON QUÉ SONIDO COMIENZA MANZANA?

Adivinanza 3:

Te ayudo a oler y también a respirar, estoy entre tus ojos
y no me puedes mirar.
¿Quién soy?

NARIZ



*¿CON QUÉ SONIDO COMIENZA NARIZ?

Adivinanza 4:

Estoy en el cielo y parezco algodón, a veces me escondo y otras veces tapo al sol.
¿Quién soy?

NUBES



¿CON QUÉ SONIDO COMIENZA NUBES?

Adivinanza 5:

La cara limpio y el cuerpo también, tengo mil aromas y burbujas también.

¿Quién soy?

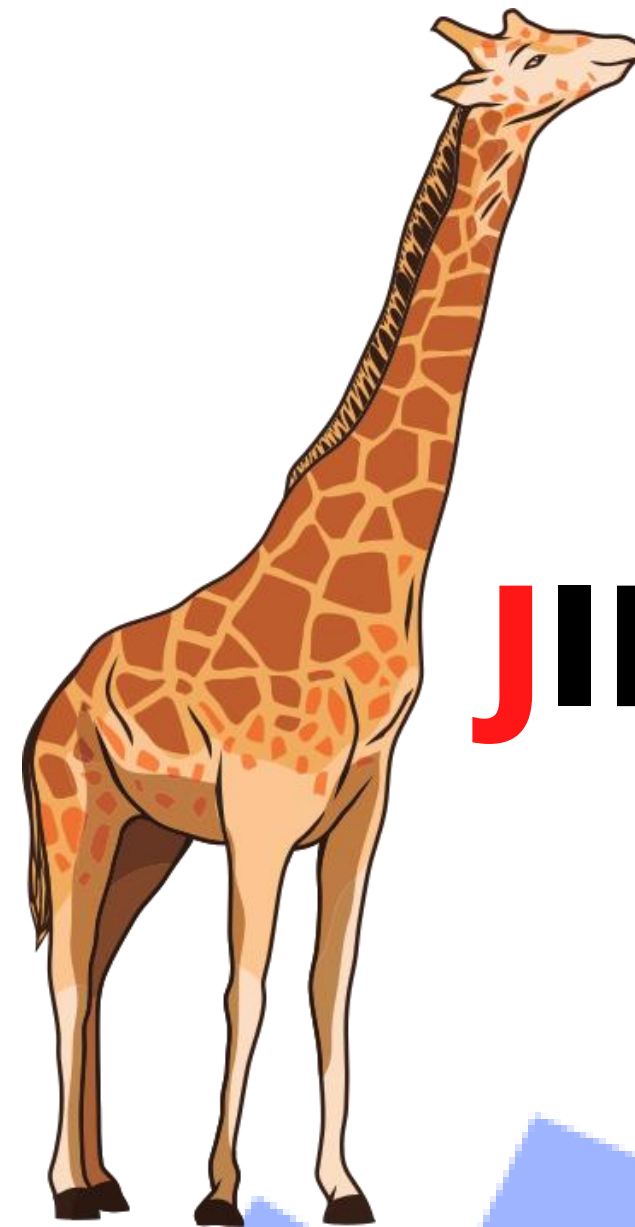
JABÓN



¿CON QUÉ SONIDO COMIENZA JABÓN?

Adivinanza 6:

Soy muy alta, mi cuello es el mejor, nadie alcanza las hojas de los arboles como yo.
¿Quién soy?



JIRAFA

¿CON QUÉ SONIDO COMIENZA JIRAFA?

🌟 **felicidades** ✨

¡Excelente trabajo!

