



Liceo Miguel Rafael Prado

Asignatura Historia y Geografía



La importancia de la participación ciudadana y la elección de autoridades a través del voto.

Profesores: Viviana Venegas

Daniel Soto

Nivel: 6° Básico

Instrucciones Generales

- ✓ **NO IMPRIMAS** éste material
- ✓ Si estás en un computador, presiona F5 en el teclado para ver las animaciones.
- ✓ Si estas en un celular, ponlo de manera horizontal.

Objetivo de la clase:

- ▶ Explicar la importancia que tiene para la democracia, la participación ciudadana en la elección de nuestras autoridades a través del voto.

Para que una votación popular sea democrática debe existir:

- Elecciones libres e informadas
- Elecciones periódicas
- Propuestas que busquen el bien común.

¿En que consiste votar? ¿porqué es importante?



Veamos el video en el siguiente link

- ▶ <https://www.youtube.com/watch?v=37upxekFL8w>



The image shows a screenshot of a YouTube video player. At the top, there is a search bar with the text "Buscar" and a magnifying glass icon. Below the search bar is the YouTube logo and the text "YouTube CL". The main video frame displays a colorful illustration with the word "DEMOCRACIA" in large, bold, yellow letters with a white outline. Above the word, there is a red ballot box with the word "VOTAR" on it. Several hands are shown putting white envelopes into the box. To the right of the box, there are two ballot cards with "SI" and "NO" options, each with a green checkmark. Above the ballot cards, there are two flags: the United Kingdom flag and the Brazil flag. The background is a blue sky with white clouds and a city skyline at the bottom. Below the video frame, there is a title "La Democracia: ¿Por qué es importante votar? | Videos Educativos para Niños", a view count of "174.884 visualizaciones", a date of "7 nov. 2016", and interaction icons for likes (1040), dislikes (174), share (COMPARTIR), save (GUARDAR), and a menu icon.

YouTube CL

Buscar

Míralo también en:  

VOTAR

DEMOCRACIA

La Democracia: ¿Por qué es importante votar? | Videos Educativos para Niños

174.884 visualizaciones • 7 nov. 2016

1040 174 COMPARTIR GUARDAR

El voto:

Es parte
ESENCIAL de los
sistemas
democráticos



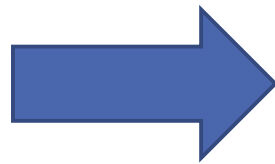
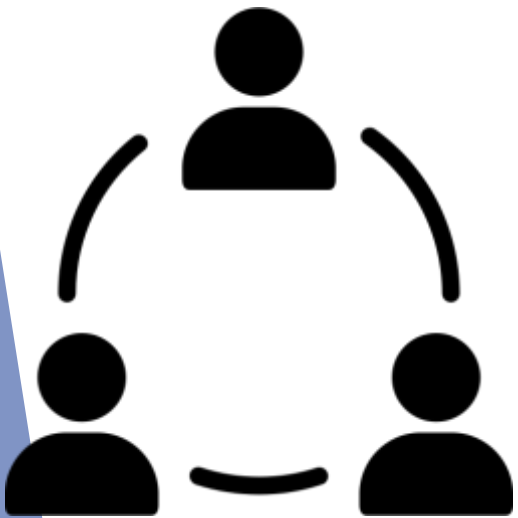
El sufragio
universal es
fundamental
para el voto



La inclusión de mujeres
y desposeídos en el
sufragio, ha convertido
al voto en el sostén de la
democracia

¿Qué es el bien común?

Es aquello que es considerado beneficioso para la mayoría de los miembros de una comunidad.



EJEMPLO: En la elección para alcalde existían dos candidatos. El primer candidato visitó las casas de los vecinos y conversó con ellos, comprometiéndose a pavimentar las calles, reparar los semáforos y mejorar las condiciones de las personas más vulnerables. El segundo candidato repartió volantes en los que prometía hacer un gran carnaval de una semana y sortear celulares si es que votaban por él.

¿Cuál CANDIDATO buscó el BIEN COMÚN
DE SU COMUNIDAD?



¿Por cuál candidato votarías TU?

¿Cómo podemos participar de una sociedad democrática?

- ▶ Cómo ustedes ya saben, ser miembro de una comunidad otorga deberes y derechos.
- ▶ Esto exige de ti también responsabilidades como :
- ▶ **Contribuir a un ambiente armónico**
- ▶ **Participar activamente**
- ▶ **Actuar con respeto, tolerancia y empatía.**



¿Qué es una autoridad?

- ▶ Una autoridad es una figura que tiene permitido ejercer el poder para mantener el orden en el ámbito al que pertenece. Puede tratarse de una persona, un grupo de personas o una entidad pública o privada.
- ▶ Ejemplos de tipos de autoridad:



Persona: Kathy Barriga.
Alcaldesa de Maipú



Grupo : gabinete de ministros junto al presidente.
Poder ejecutivo

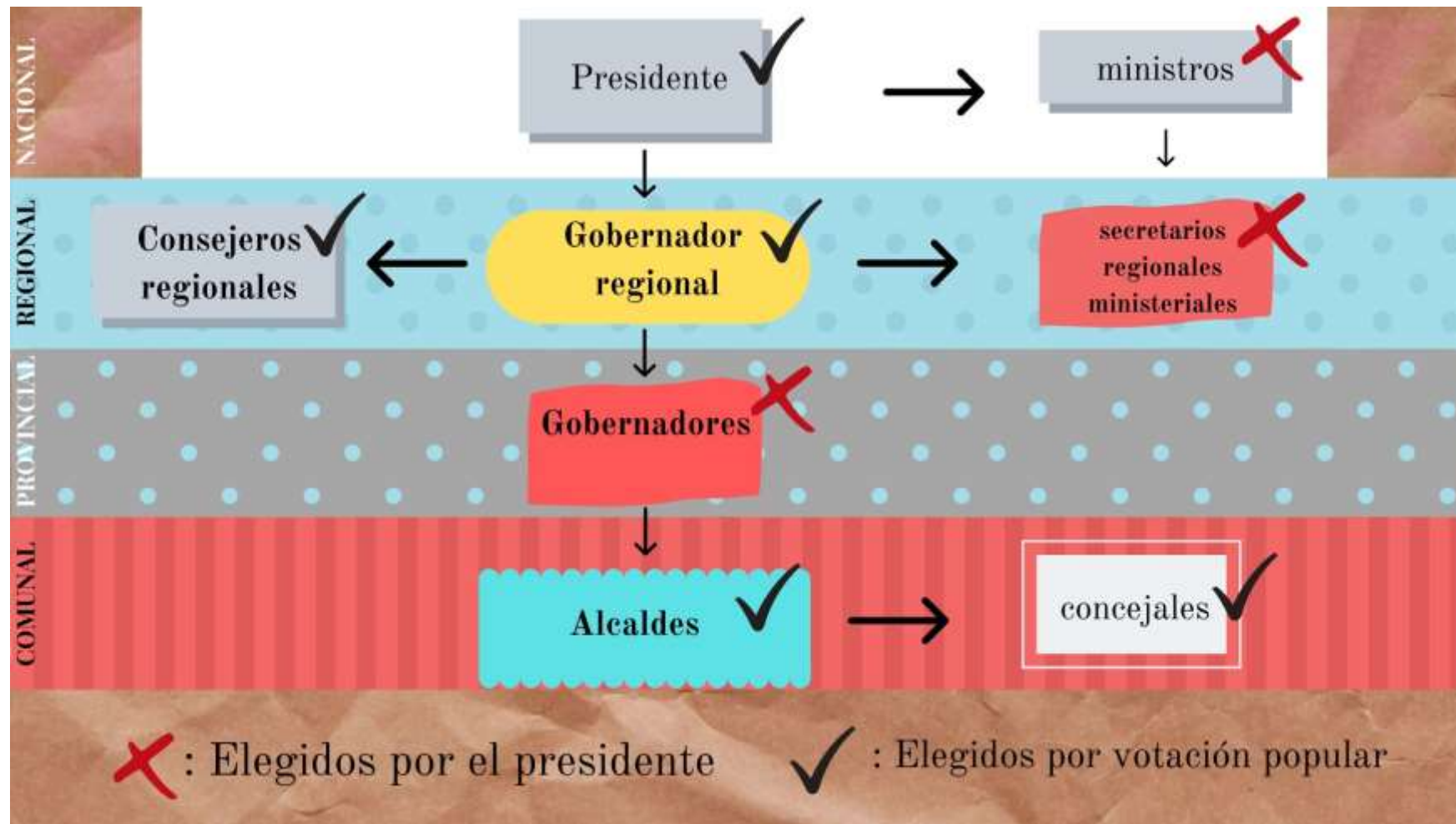


Instituciones: PDI, detectives y oficiales.

Las autoridades y la organización política de Chile.

- ▶ La Constitución política establece que Chile se divide en regiones, provincias y comunas.
- ▶ Esta división se hace con el fin de que los recursos y la administración de estos sea mas efectiva y llegue a todo el territorio.
- ▶ Cada una de las unidades administrativas señaladas (regiones, provincias y comunas), cuentas con autoridades elegidas por votación popular o designadas por el Presidente de la República.
- ▶ Por ejemplo:
- ▶ A nivel país las autoridad son: Presidentes, ministros, senadores y diputados. Sólo los ministros son elegidos por el Presidente, y tanto senadores como diputados son elegidos a través del voto popular.

Observa el siguiente esquema.
¿Cuáles son elegidos por voto popular?



La importancia de informarse antes de votar:

- ▶ Es importante informarse antes de votar, para poder conocer las propuestas de los candidatos, y sopesar cuales se ajustan mas a las necesidades propias o de mi comunidad local.
- ▶ Es también importante analizar sus posturas frente a temas relevantes en lo político, económico, social y cultural. Temas que sean debate a nivel país como por ejemplo: educación.
- ▶ Debe existir un interés previo a la votación de conocer a los candidatos y sus propuestas, por que de ser elegidos, ellos representarán a sus votantes en la toma de decisiones que les corresponda y por lo tanto debe ser una votación con una decisión a conciencia.



Actividad:

- ▶ Lea y analice las páginas desde la 16 a la 19 del libro del estudiante de Historia y Geografía y responda las preguntas de las actividades en las páginas 17 y 18.
- ▶ Organice sus tiempos y acomódelos según estime conveniente.
- ▶ Responda en su cuaderno de forma limpia, ordenada y sin faltas ortográficas, escribiendo tanto preguntas como respuestas.
- ▶ Sigam cuidándose ustedes y a sus familias.

- ▶ Saludos!!

- ▶ Muchas gracias!

