

Unidad 1

Ciencias Naturales

Objetivo: Conocen por medio de una silueta humana partes del cuerpo

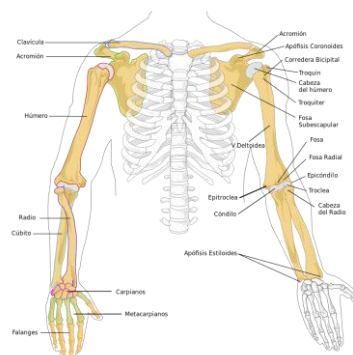
Nombre estudiante: fecha: curso: 2º.....

Observa la siguiente silueta humana y colorea las partes según e indique

- Cabeza (color rojo)
- Cuello (color azul)
- Tórax (color amarillo)
- Abdomen (color rosado)
- Extremidades superiores (color verde)
- Extremidades inferiores (color celeste)

Ahora, escribe el nombre de cada una de las partes donde correspondan.

Debes saber que las extremidades superiores son tus brazos, mano, antebrazo, tal como lo muestra la imagen



Y las extremidades inferiores son las piernas, muslo, pie y cintura pélvica. Observa la imagen de ejemplo

