

Textos no Literarios

```
graph TD; A[Textos no Literarios] --> B(Instructivos); A --> C(Informativos); B --> D[Tienen como propósito enseñarnos como hacer algo. Por ejemplo: Una receta de cocina, como tejer un sueter, etc.]; C --> E[Informar sobre algún hecho u acontecimiento de interés público. Ejemplos: noticia];
```

Instructivos



Informativos

Tienen como propósito enseñarnos como hacer algo.
Por ejemplo: Una receta de cocina, como tejer un sueter, etc.

Informar sobre algún hecho u acontecimiento de interés público.
Ejemplos: noticia

El texto instructivo

Función

- **Su función es** entregar información,
- indicaciones u ordenar de manera objetiva
- Ejemplos.

Recetas médicas

Leyes del tránsito

Manual de Convivencia

Código del trabajo



Función

- El texto instructivo tiene como objetivo enseñar o guiar al receptor en la consecución de determinada acción o realización de alguna actividad.
- En este ejemplo aparecen las instrucciones para la realización de una receta de cocina: un pastel de ciruelas.
- Dichas instrucciones se encuentran ordenadas (y en este caso numeradas) de acuerdo a un criterio cronológico. Siempre se deben seguir las instrucciones paso a paso, sin alterar el orden estipulado.

Textos instructivos



NEX

COMPOSICIÓN

| | |
|----------------------------------|--------|
| Gabinete de madera de sub-woofer | 1 pza. |
| Altavoces satélites de plástico | 2 pzas |
| Cable señal INPUT | 1 pza |
| Manual de operación | 1 pza |

GUIA DE INSTALACIÓN

1. Conecte el sub-woofer a los altavoces satélites con el cable de conexión.
2. Inserte el cable de señal en el puerto de OUTPUT del PC, o de la fuente de sonido, luego conecte en la señal INPUT que se encuentra en la parte trasera del sub-woofer, blanco al blanco, rojo al rojo.
3. Finalmente enchufe a la fuente de poder.
4. Coloque los indicadores de todas las funciones en mínimo, luego encienda.
5. Ajuste el volumen a su sonido favorito. Voltee el indicador de volumen en la dirección de las manecillas del reloj para subir el volumen, realice el movimiento contrario para bajarlo.
6. Ajuste el bajo para su sonido favorito.

CARACTERISTICAS

Diseño de circuito para sub-woofer y altavoces satélites con 3 canales de salida para armar amplificador OCL .
Poderoso transformador para asegurar un eficiente trabajo una fuerte salida.
Adaptable a cualquier equipo con fuente de sonido como: DVD, CD, LD, VCD, personal estéreo, disman y TV.
Campo magnético completo que puede ser usado para el monitor
De PC o TV, sin ocasionar ninguna interacción.

NEX

ESPECIFICACIONES

Poder de salida: 10W + 7 W*2
Unidad de altavoces:
Sub-woofer: 4" (protegido)
Resistencia: 8 (OIM)
Satélites: 2.5*2 (protegido)
Resistencia: 4 (OHM)
Frecuencia de respuesta:
Amplificador de sub-woofer: 56Hz-210Hz
Sub-woofer: 50Hz-300Hz
Amplificador de satelite: 210Hz-20KHz
Satelite: 200Hz-20KHz
Señal INPUT: dual RCA jack y audifonos stereo
S/N Ration: 75dB
Separación: 45dB
Tamaño de la unidad:
Sub-woofer: W150XD260XH1220mm
Satélites: W85XD93XH96mm
Peso: 3.8Kgs.

PRECAUCIONES

Nunca coloque el sistema en altas temperaturas y humedad, prevenga de la lluvia, manejo descuidado o golpes fuertes.
Para prevenir electrocuciones u otro tipo de acci nunca abra la tapa de atrás para reparar sin guía profesional. En caso de algún problema por favor dirijase a ayuda profesional.
En caso de fragmentos o líquidos que accidental hayan caído en el gabinete, desenchufe rápidamente. Coloque el switch en OFF, y desenchufe cuando este utilizando el sistema.

Recetas

“Pescado frito”

Ingredientes:

- 4 filetes de reineta.
- Cilantro.
- 1/2 taza de harina.
- 4Huevos.
- Orégano, pimienta, ajo y sal.
- Aceite



Preparación: Quiebre los huevos en un bowl y agregue una cucharada de orégano, un diente de ajo picado, una pizca de orégano y sal, luego bata el contenido con una batidora y vaya agregando lentamente la 1/2 taza de harina para obtener una mezcla homogénea. Por esta mezcla pase cada uno de los filetes y fríalos en una sartén con aceite bien caliente.

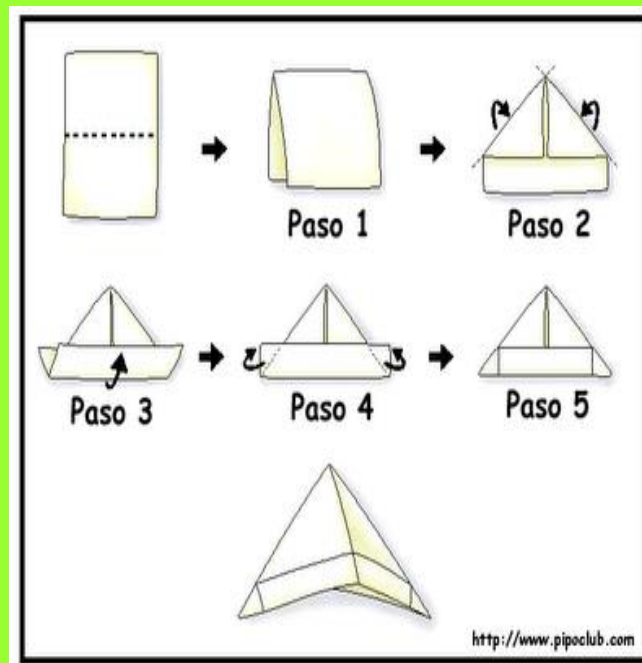
Acompañe el pescado frito con ensalada, arroz, etc.

¿Cuál es el texto instructivo?

- El texto instructivo es el que brinda una secuencia clara de indicaciones que tienen como finalidad desarrollar una actividad para llegar a una meta o lograr un objetivo. El lenguaje debe ser preciso y concreto.

Texto instructivos

Los textos instructivos contienen indicaciones para realizar una tarea. Los manuales y los recetarios, por ejemplo, son textos instructivos.



¿Cuál es su estructura?

Inicio: dice lo que se va a explicar

Desarrollo: dan las acciones paso por paso

Conclusiones: final de las indicaciones.

¿Cuáles son los tipos de texto instructivos?

Los textos instructivos son:

Recetarios

Indicaciones

Manuales



Características

Exposición breve y ordenada

"Tortilla de papa a la española"

Cantidad personas: 4

Ingredientes:

- 4 papa(s)
- 1/4 cebolla(s)
- 4 huevo(s)
- sal y pimienta
- aceite

Instrucciones

Pele y pique finamente en lasquitas las papas. Póngalas a freír en aceite caliente, junto con la cebolla cortada en pluma. Así se vayan dorando, délas vuelta y macháquelas con el espumador. Sazone con sal y pimienta y retírelas del fuego, escurriendo bien el aceite. Bata los huevos (claras y yemas) hasta que queden espumosos. Añada las papas fritas bien estiladas. Revuelva para que se impregnen bien en el huevo.

Caliente un poco de aceite en un sartén. Agregue la preparación y espere que cuaje la parte de abajo, desprenda los bordes con el espumador. Coloque un plato encima y déle vuelta.

Vierta otro poco de aceite en el sartén y cuaje el segundo lado.

Se puede servir caliente o fría.

pasos

Recursos verbales de sucesión

Como operar en un cajero automático

Para ingresar al cajero pase la tarjeta por la ranura que se encuentra junto a la puerta vidriada del Banco en la posición señalada en la imagen.

Aguarde a que se encienda la luz y empuje la puerta.

Inserte la tarjeta en la ranura señalada, en la posición correcta (observar ilustración)

Ingrese su código de seguridad o pin, luego de que el mismo sea solicitado en la pantalla. Luego oprima el botón confirmar.

Seleccione la operación a realizar.

Seleccione finalizar operación.

En caso de realizar una extracción, retire el dinero.

Retire el comprobante de la operación y luego la tarjeta.

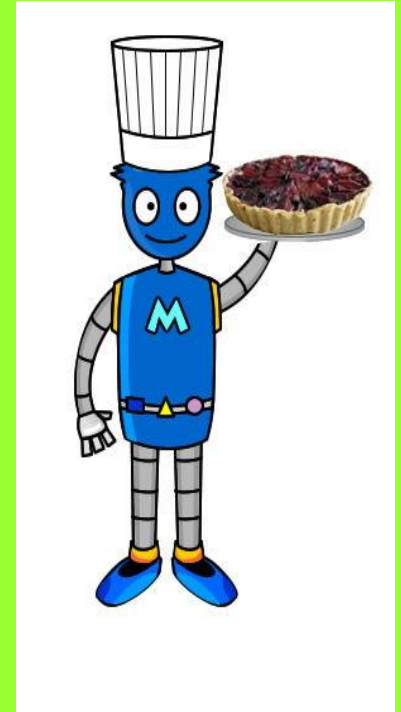
Receta para un pastel de ciruela

Ingredientes:

- - ciruelas pasa, 3/4 kilo
- - azúcar, 2 cucharadas
- - harina, 150 gramos
- - leche, 1 vaso
- - huevos, 3 unidades
- - manteca
- - sal a gusto

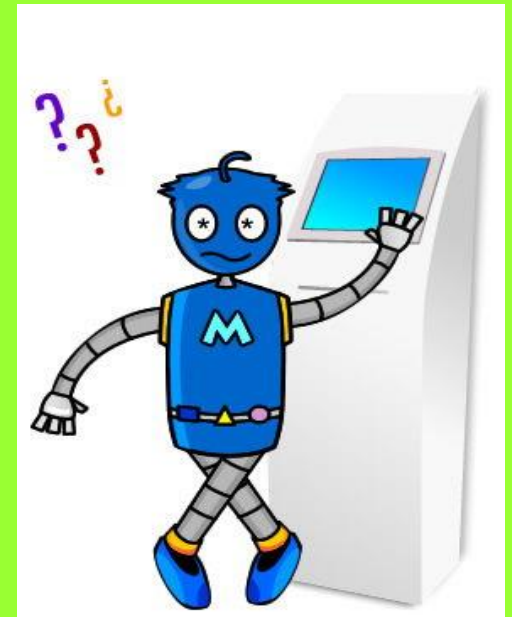
Preparación:

- 1. Colocar la leche, la harina, los huevos, la sal y el azúcar en un recipiente
- 2. Batir todo bien.
- 3. Dejar enfriar en la heladera durante 2 horas.
- 4. Untar una fuente de horno con manteca.
- 5. Colocar las ciruelas y cubrirlas con la masa hecha anteriormente.
- 6. Añadir el azúcar y poner al horno, lo más fuerte posible, durante 4 o 5 minutos.
- 7. Servir templado en la misma fuente.



Cómo operar en un cajero automático

- 1- Para ingresar al cajero pase la tarjeta por la ranura que se encuentra junto a la puerta vidriada del Banco en la posición señalada en la imagen.
- 2- Aguarde a que se encienda la luz y empuje la puerta.
- 3- Inserte la tarjeta en la ranura señalada, en la posición correcta.
- 4- Ingrese su código de seguridad o pin, luego de que el mismo sea solicitado en la pantalla. Luego oprima el botón confirmar.
- 5- Seleccione la operación a realizar.
- 6- Seleccione finalizar operación.
- 7- En caso de realizar una extracción, retire el dinero.
- 8- Retire el comprobante de la operación.



<https://www.youtube.com/watch?v=VGIOvWZV5II>