

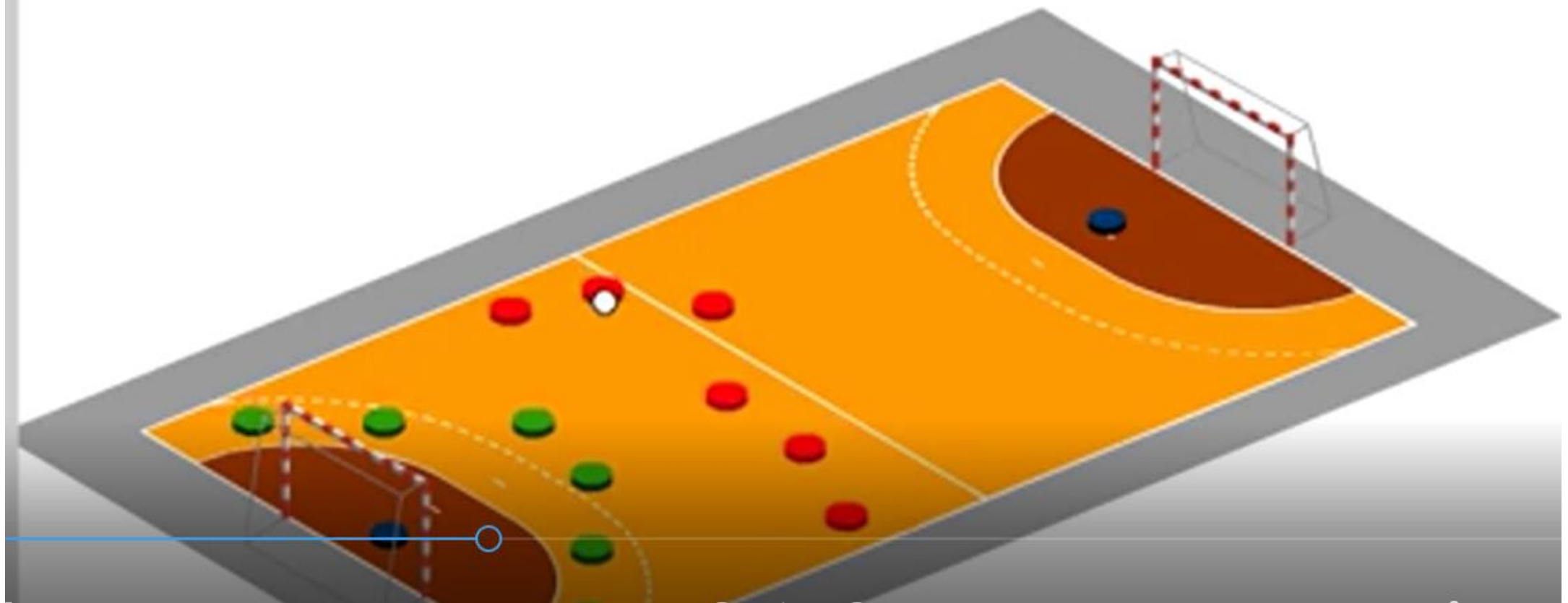
**EL HÁNDBOL:
REGLAS BÁSICAS
FUNDAMENTOS TÉCNICOS
TIRO A PORTERÍA CON FASE AÉREA**



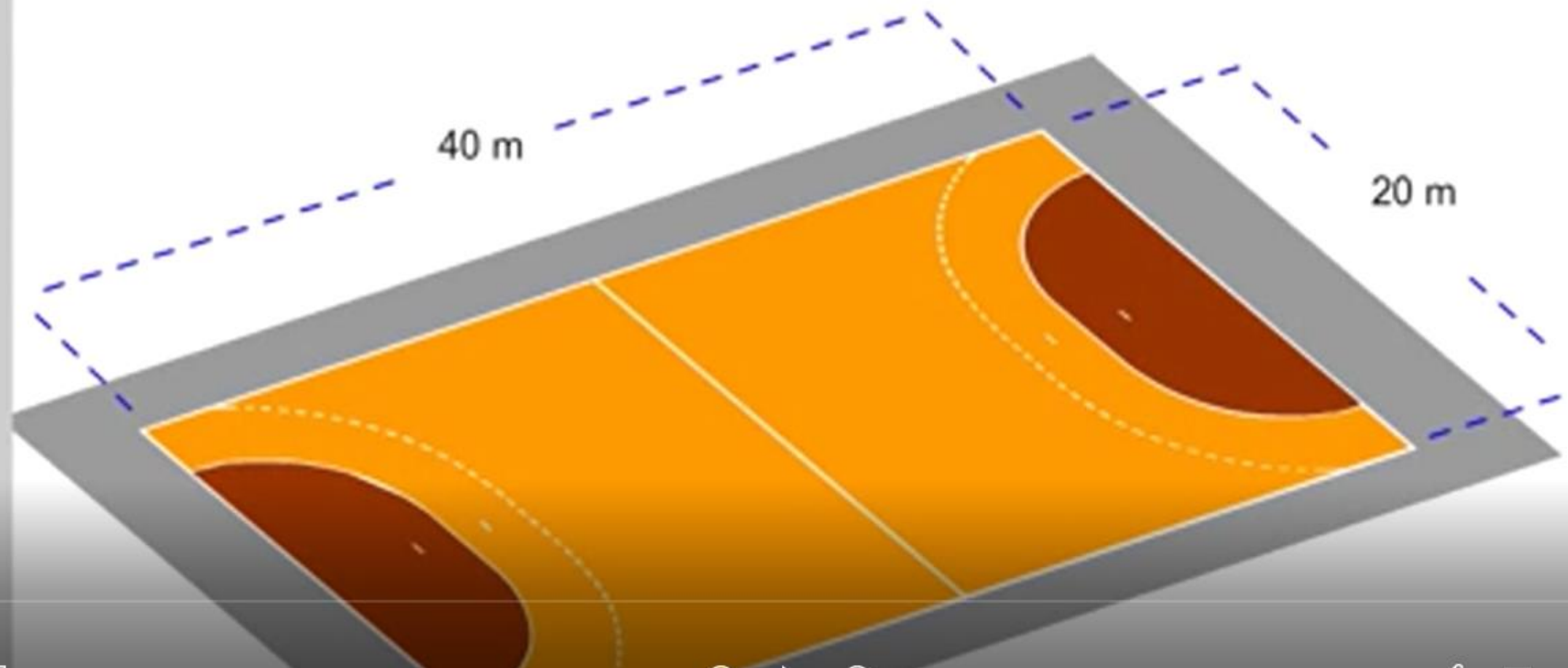
DEPARTAMENTO DE ED. FÍSICA
PROF. TAMARA PENA C.
PROF. MARIO BENÍTEZ

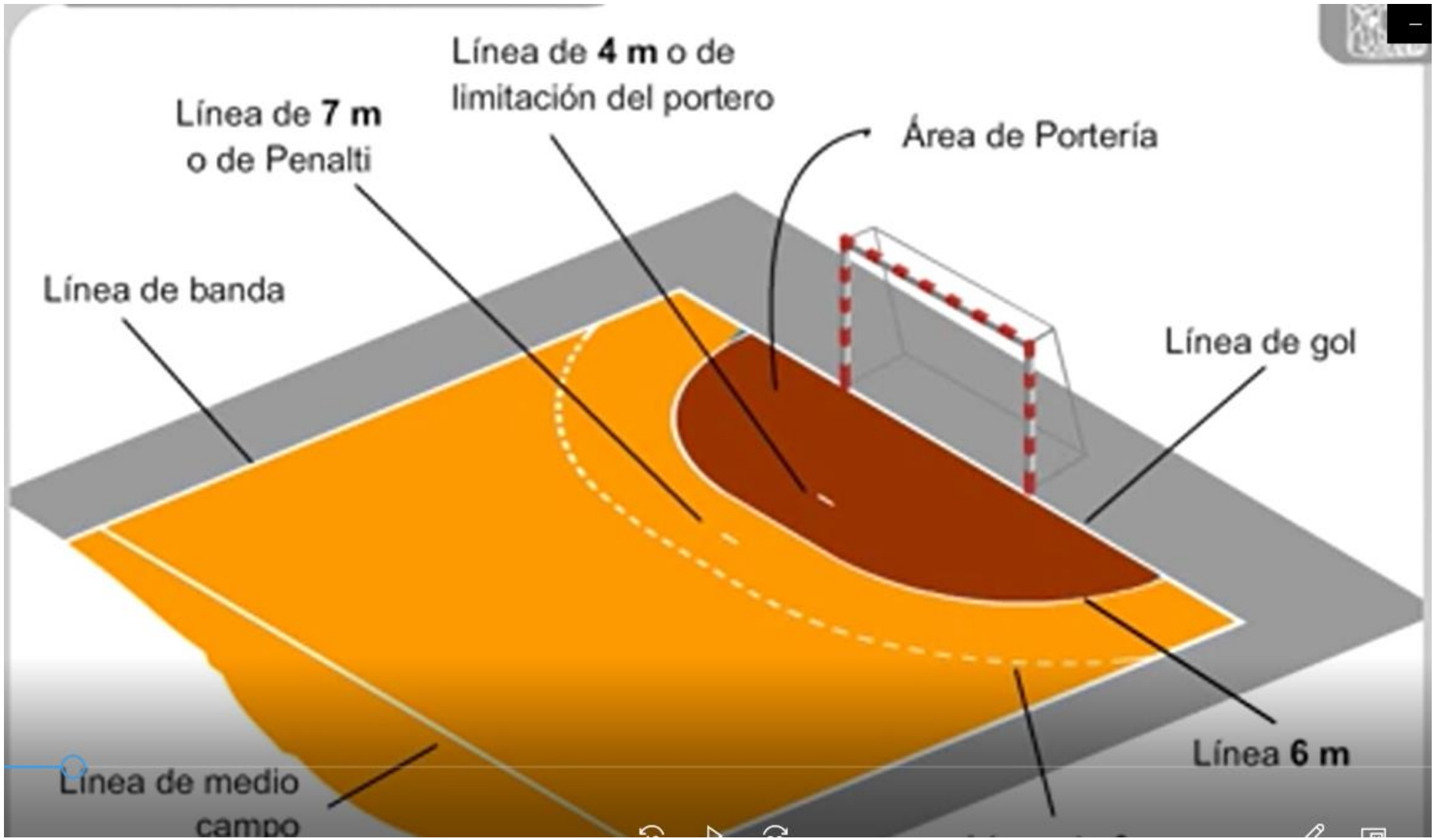
El equipo en posesión de balón se convierte en equipo atacante y mediante **pases de balón** intenta acercarse a la portería contraria.

El equipo que no tiene el balón se convierte en el equipo defensor.



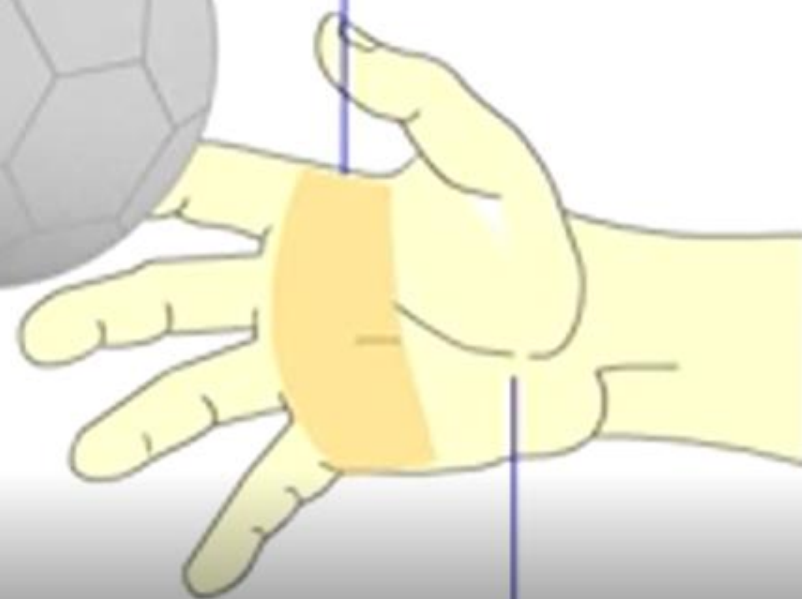
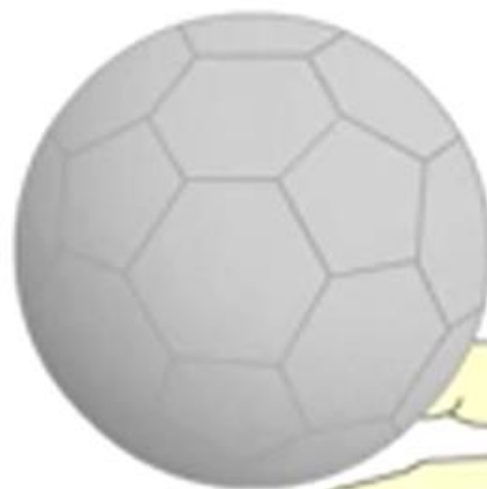
El Campo de juego tiene que ser una superficie lisa y pulida.







El agarre del balón se debe hacer con la yema de los dedos



El balón se apoya en la cara palmar media.

La base de la palma no debe tocar el balón.

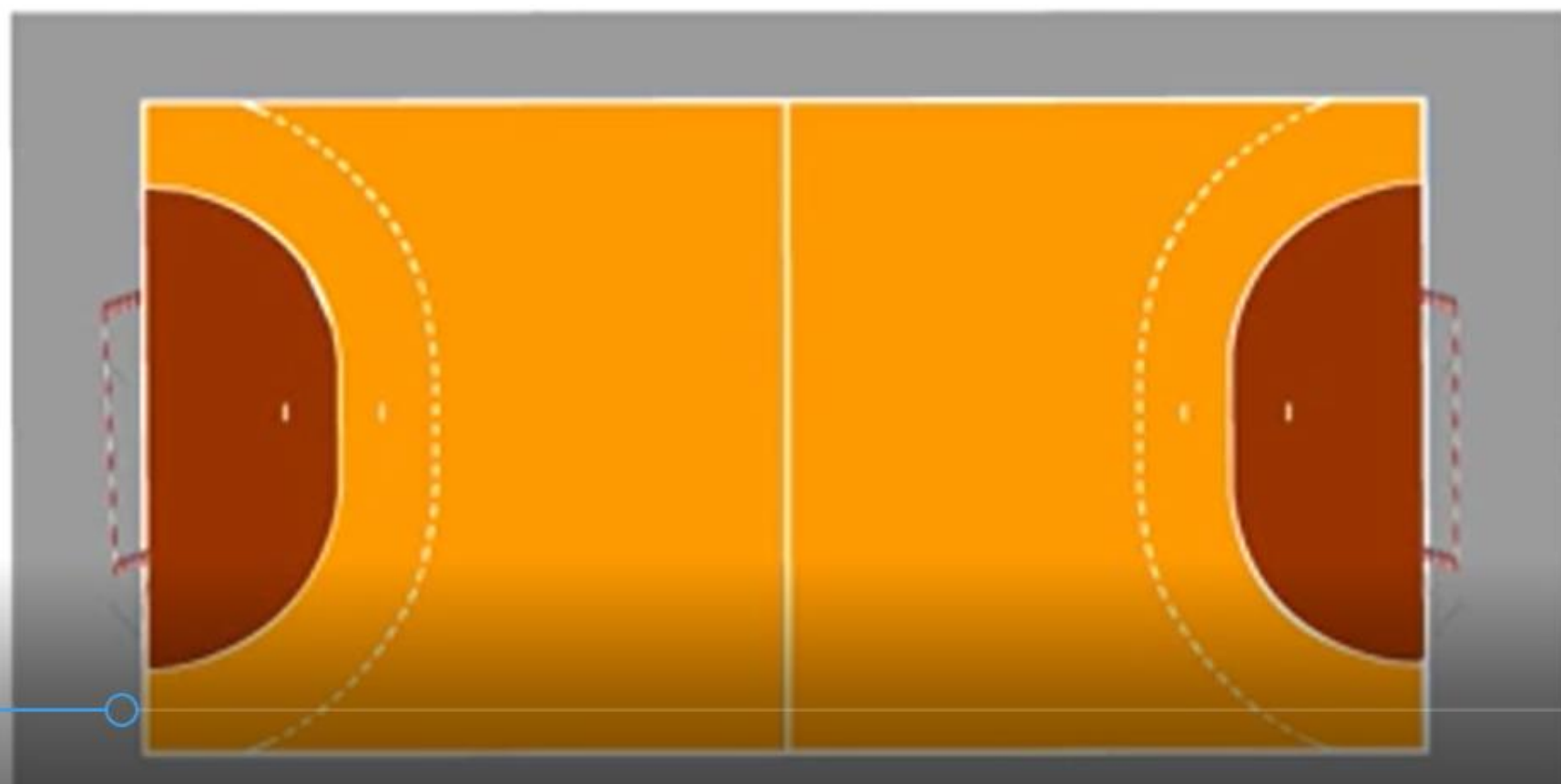
10



30

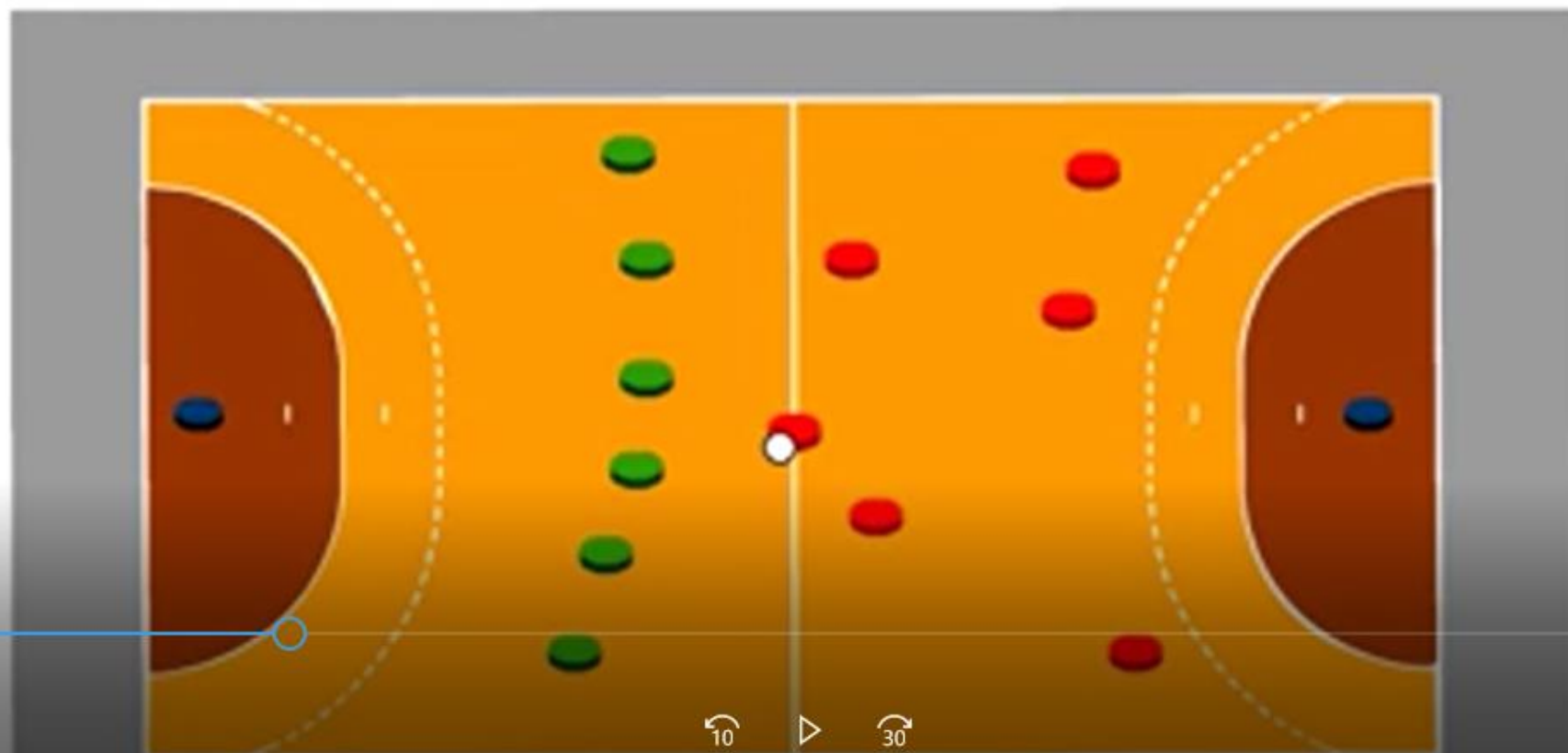


Un equipo se compone de 12 jugadores: 10 jugadores de campo y 2 porteros. En el terreno sólo podrán encontrarse 7 jugadores (6 de campo y 1 portero), el resto deberán esperar en el banquillo.



Para iniciar el juego al principio del partido y después de cada gol, la pelota se pone en juego mediante un **saque** desde la línea central.

Todos los jugadores deben encontrarse en su campo.



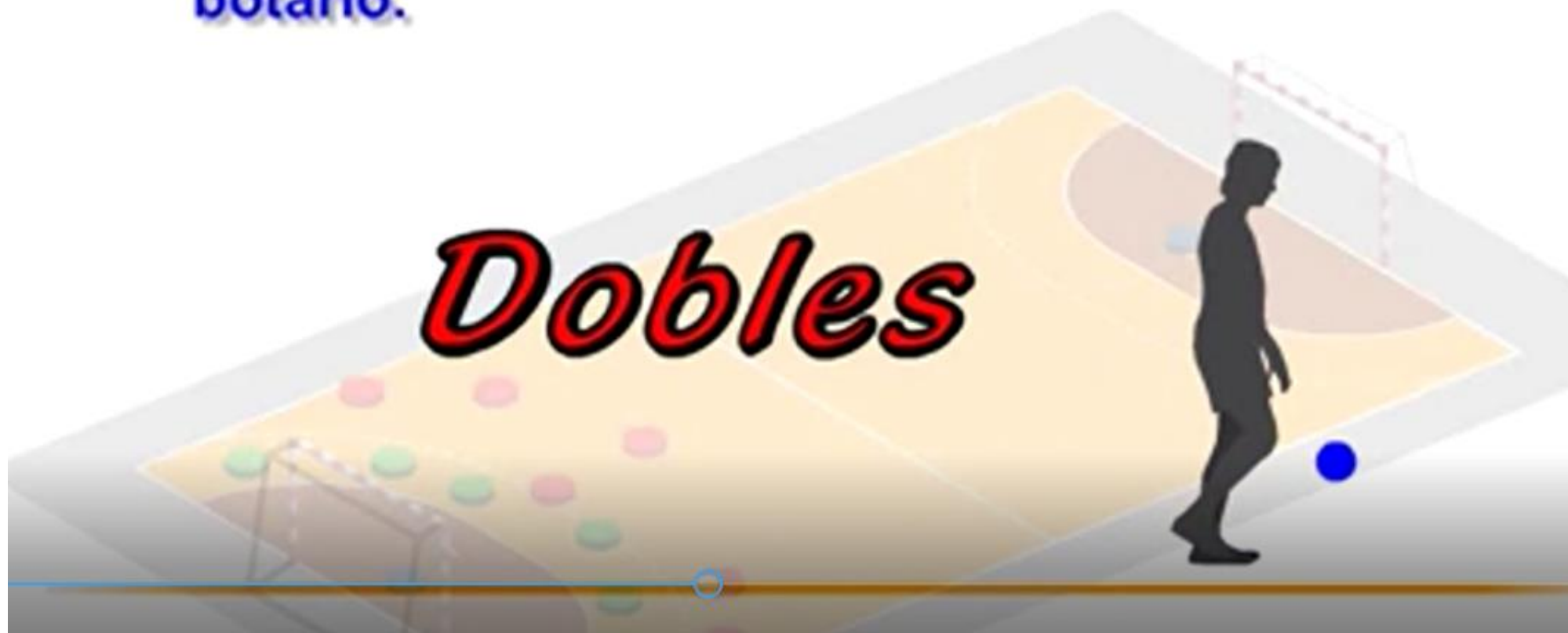
Los jugadores de campo sólo pueden jugar el balón desde la rodilla hacia arriba.

Codo en
Ángulo en 90°



Pero recuerda: si un jugador bota el balón y deja de hacerlo (lo coge), no puede volver a botarlo.

Dobles

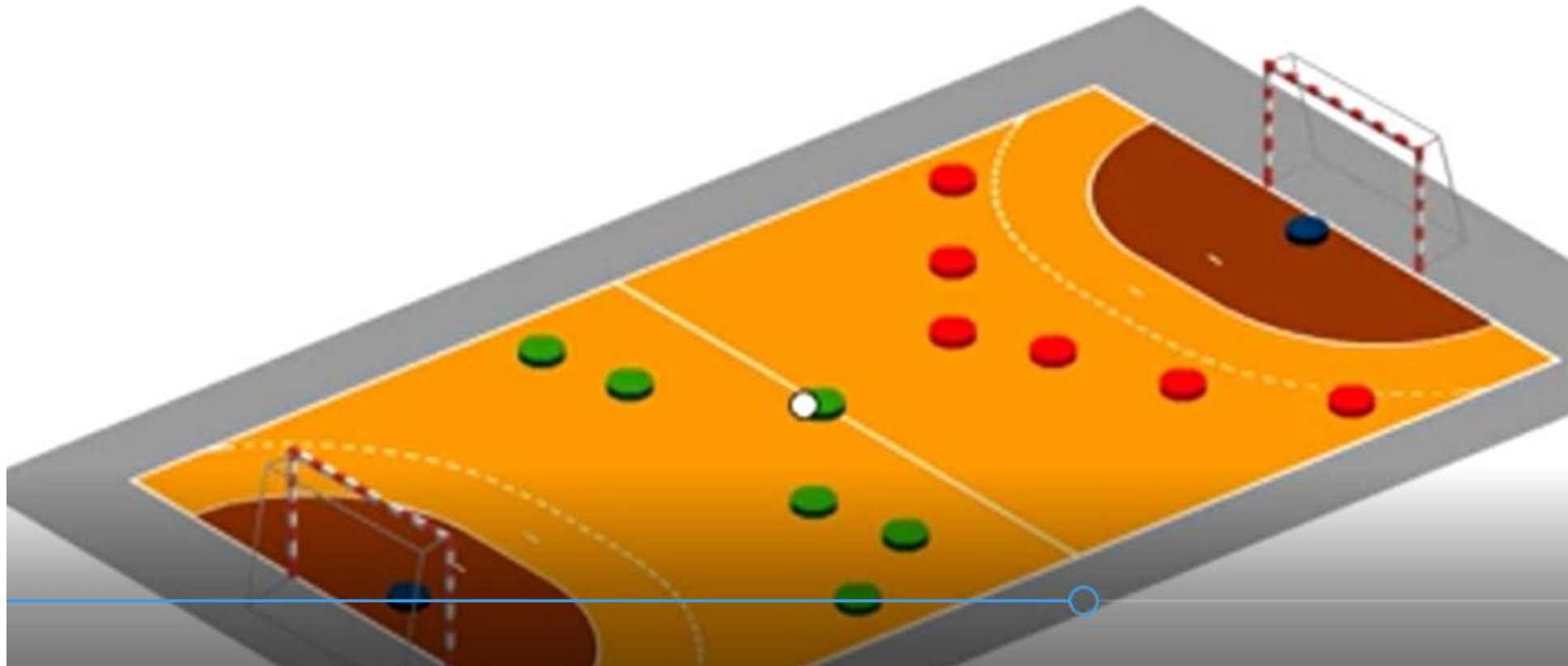


Un jugador cuando coge el balón puede dar un máximo de **tres** pasos.

Si da más cometerá falta.

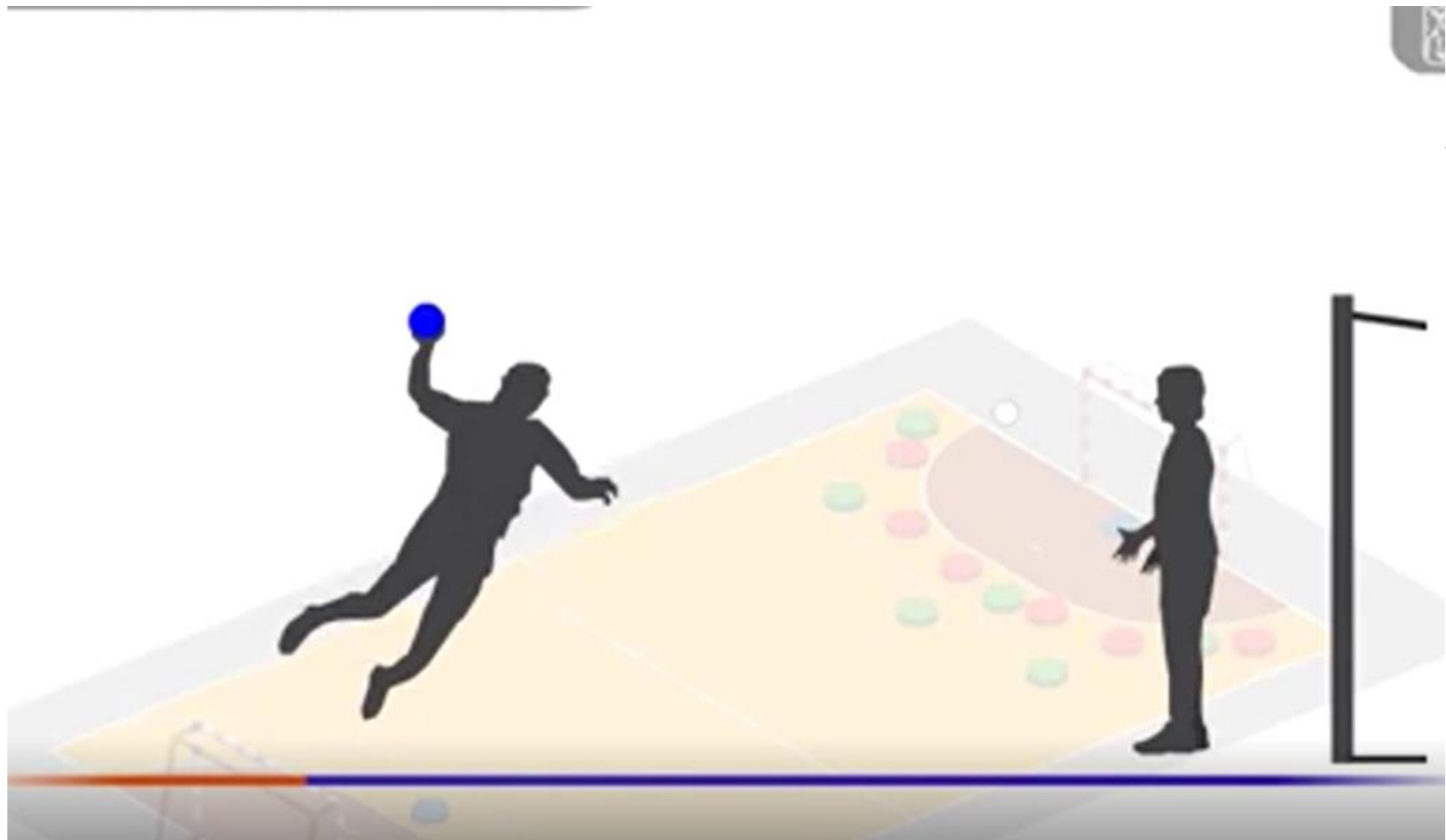


El equipo atacante se convertirá ahora en equipo defensor y el equipo que recibió el gol pone el balón en juego desde el centro del campo, convirtiéndose en el nuevo equipo atacante.

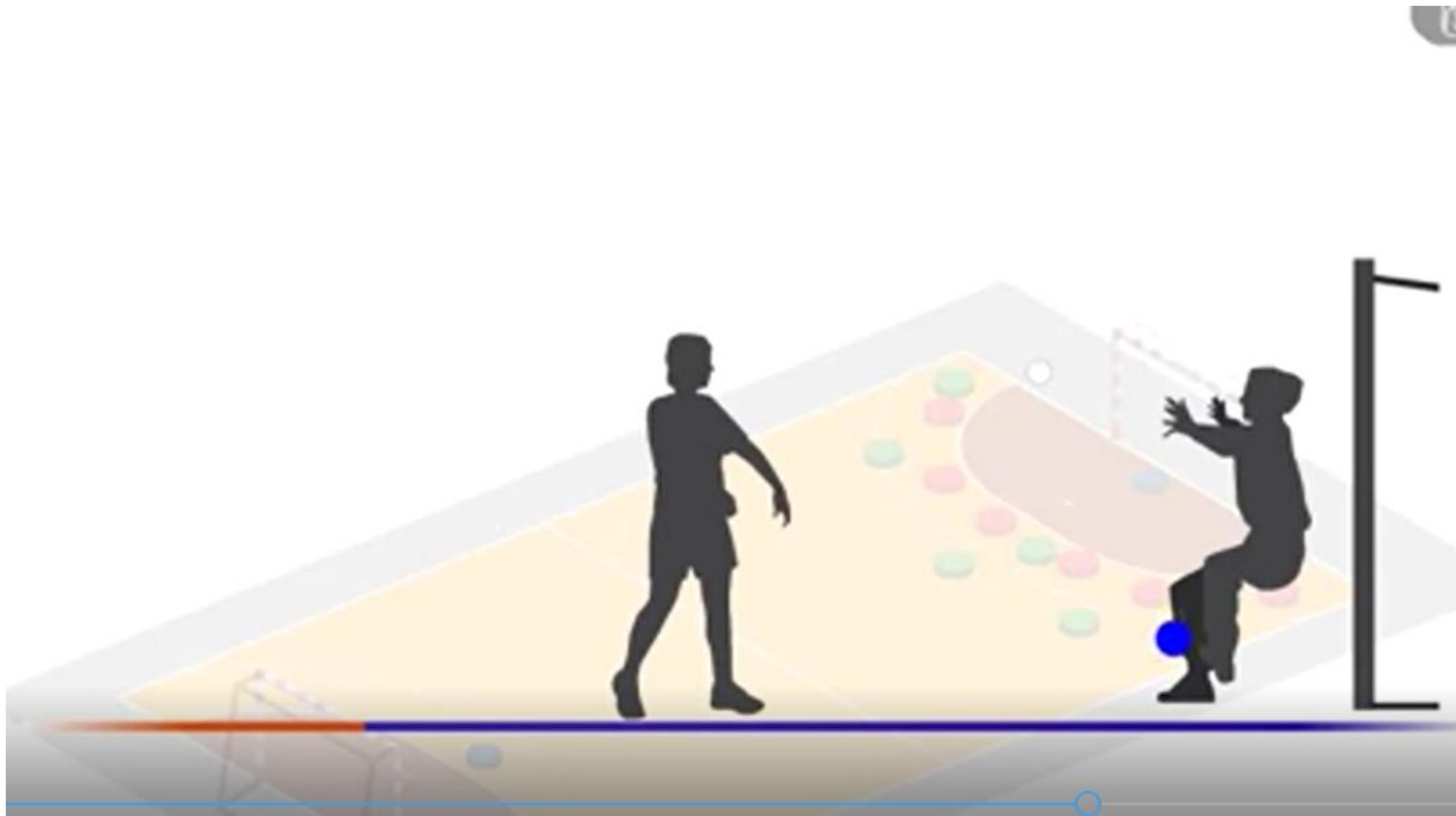


Tiro a portería con
fase aérea









El jugador puede lanzar el balón desde el aire tras dar un salto.

Para que sea válido, el salto siempre debe producirse **fuera del área de portería**, aunque el jugador puede caer dentro del área después de haber lanzado el balón.

