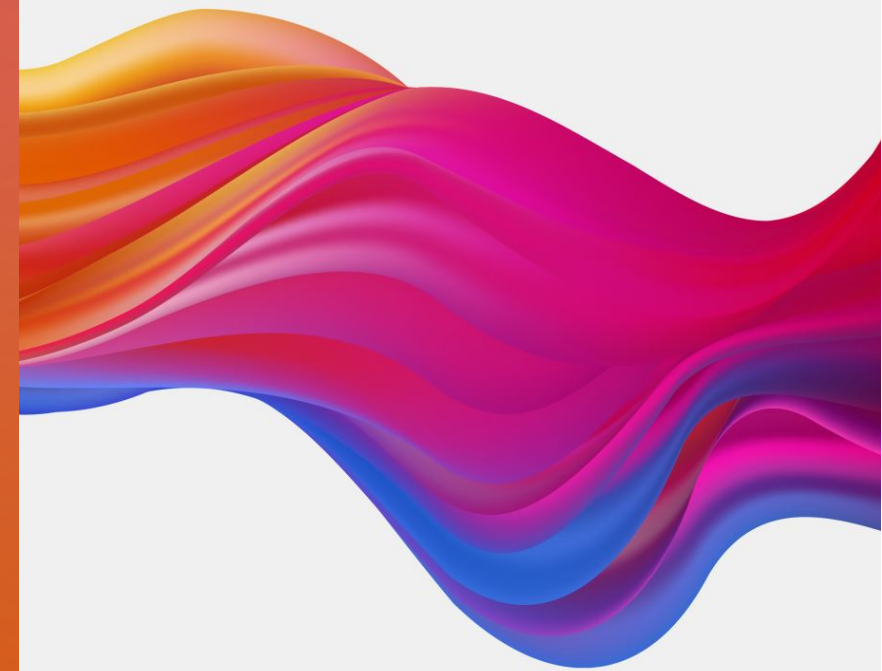




LICEO MIGUEL RAFAEL PRADO  
Lenguaje y comunicación  
Profesora: Evelin Peñas Aedo  
Segundos básicos.

# “RECORDAMOS Y APLICAMOS LO APRENDIDO”

**Objetivo:** Recordar y aplicar contenidos vistos en las clases anteriores , sinónimos , antónimos y sustantivos.



## REVISEMOS EL COMENTARIO:



### LA ARAUCARIA

La araucaria es un árbol nativo de Chile. Crece en lugares altos y fríos, incluso en suelos donde la nieve permanece por varios meses.

Sus hojas son duras, pinchudas y de color verde oscuro.

La araucaria crece lentamente, pero puede alcanzar hasta cincuenta metros de altura. Y no sólo es muy alta,

140

ciento cuarenta



sino que además vive mucho tiempo. Hay araucarias que tienen mil años.

Su madera blanca amarillenta es fácil de tratar y se usa para trabajos de carpintería.

Las semillas de este árbol, llamadas piñones, se pueden comer. Siempre han sido parte importante de la dieta de los mapuches.

Hoy está prohibido cortar la araucaria, porque fue declarada monumento natural de Chile.



141

ciento cuarenta y uno

# RECORDAMOS LA CLASE ANTERIOR:

- LOS SUSTANTIVOS

Llamamos sustantivos a las palabras que sirven para nombrar a :



**PERSONAS**



**ANIMALES**



**COSAS**



**LUGARES**



**SENTIMIENTOS**

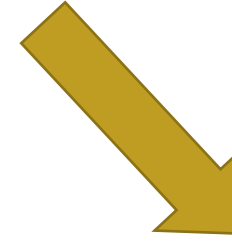
# LOS SUSTANTIVOS SE PUEDEN CLASIFICAR EN:



**SUSTANTIVOS  
COMUNES**



Se escriben con **MINÚSCULA**



**SUSTANTIVOS  
PROPIOS**



Se escriben con **MAYÚSCULA**

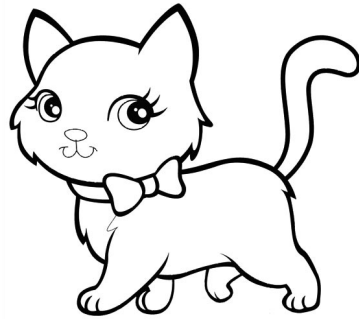
# SUSTANTIVOS COMUNES:

- Son aquellas palabras que sirven para nombrar a todas las personas, animales, lugares, cosas **de una misma especie**.

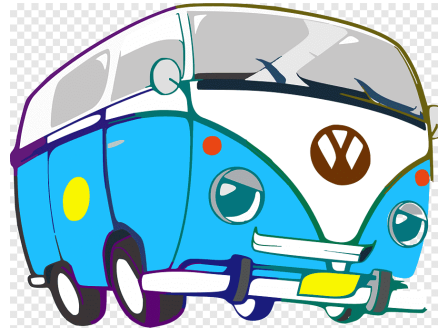
Por ejemplo:



abuelita



gato



camioneta



parque

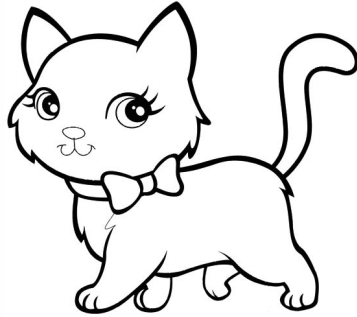
**No olvidar** :“Todos los sustantivos comunes se escriben con minúscula”

# SUSTANTIVOS PROPIOS

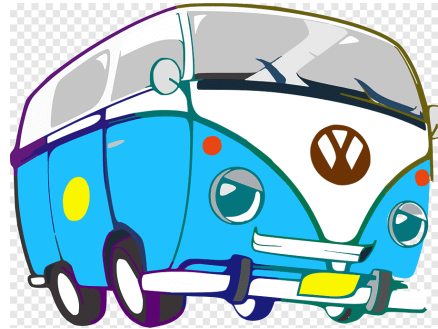
- Son aquellas palabras que sirven para nombrar a las personas, los animales, los lugares y **los distingue de otros**. Por ejemplo:



Rosita



Michu



Volkswagen



Parque de la infancia

**No olvidar** :“Todos los sustantivos propios comienzan con MAYÚSCULA”

## APLICAMOS LO APRENDIDO.

- **Nombra sustantivos comunes:**




- **Nombra SUSTANTIVOS PROPIOS:**



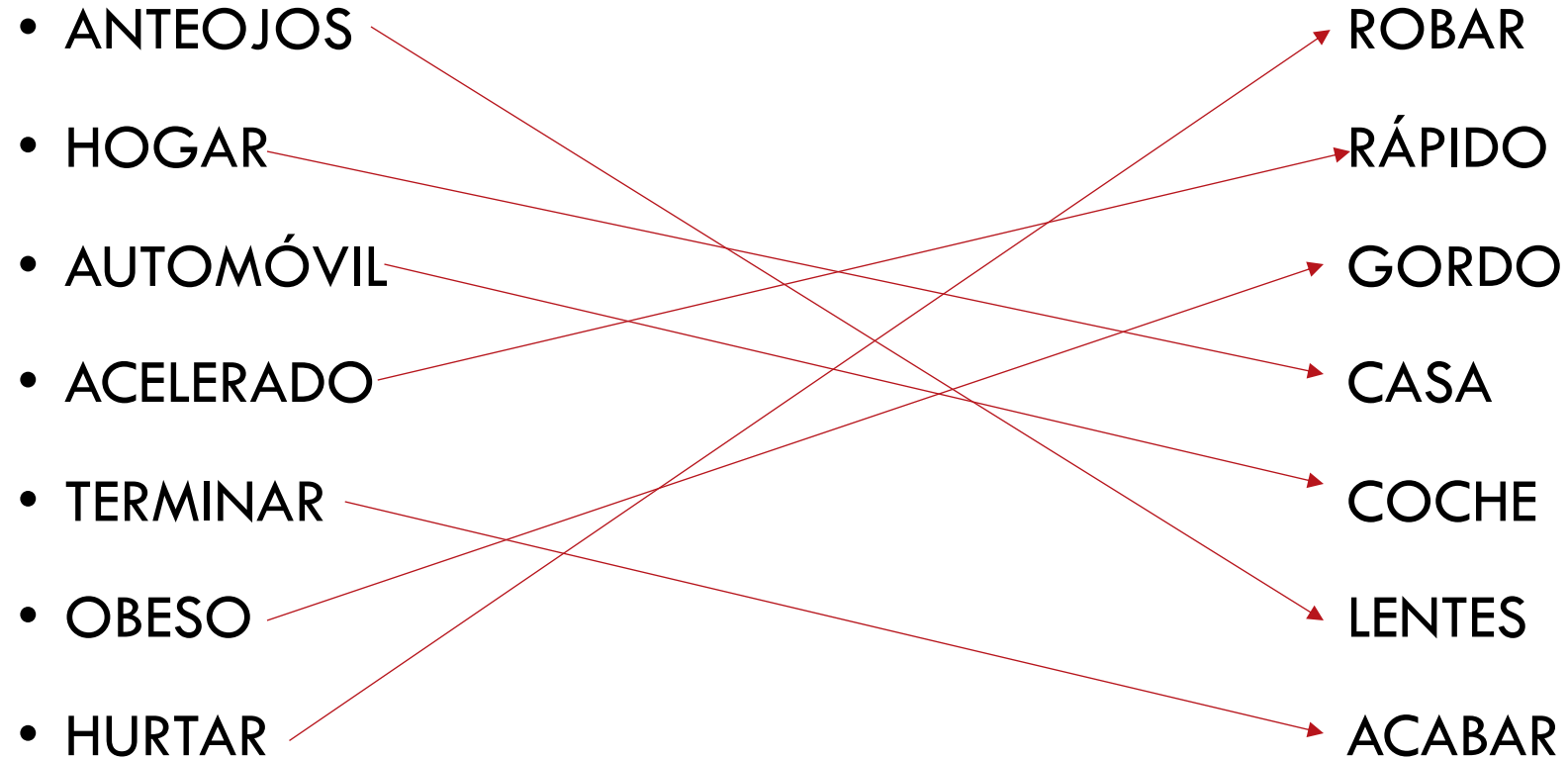
# RECORDAMOS LOS SINÓNIMOS.

"Los **sinónimos** son aquellas palabras que tiene el **mismo significado,** pero se escriben diferente” .

Ejemplos:

conversar		dialogar
demasiado		abundante
cosa		objeto

# BUSCA LAS PAREJAS DE SINÓNIMOS



**Subraya los sinónimos adecuados para cada palabra.**

- a) REUNIR :      dividir      agrupar      juntar      salir
- b) COMER :      tragar      cortar      masticar      pelar
- c) ALTO:      pequeño      enorme      grande      inmenso

# ANTÓNIMOS

- Los **antónimos** son palabras que significan lo contrario.

## Ejemplo:

fuerte  débil

demasiado  poco

separar  unir

# COMPLETA CON ANTÓNIMOS:

• GRANDE



• MALO



• NEGRO



• QUERER



• UNIR



• VALIENTE



• DÍA



• CALIENTE



• RECTO



**COMENTARIO SEMANA DEL 16 AL 20  
DE NOVIEMBRE**

**“LOS ANIMALES MÁS  
RÁPIDOS DEL MUNDO”**