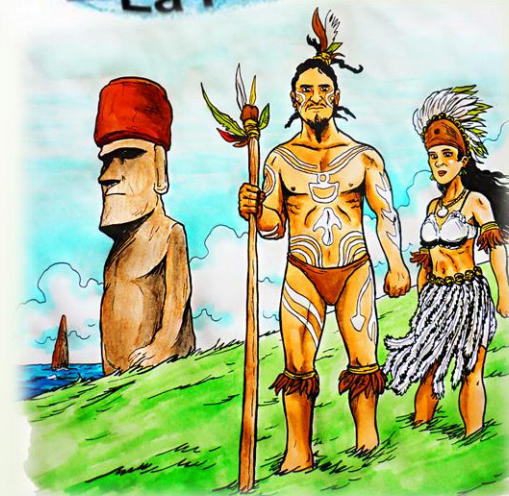


Objetivo de Aprendizaje:

- Conocer la leyenda y sus características.

¿Qué aprenderemos
en la clase de hoy?



“La leyenda”



➔ Un nuevo tipo de texto que debemos conocer...



¿Qué es una leyenda?

- Es una narración popular (pertenece a un pueblo).
- Los sucesos que se cuentan ocurrieron en el pasado.
- En la leyenda se mezclan hechos reales con otros fantásticos.
- Se transmiten de generación en generación.



¿Cuál es el propósito de una leyenda?

- La leyenda tiene como propósito *explicar* algo.
- Por ejemplo:
 - El origen de un pueblo.
 - Algún fenómeno de la naturaleza: la lluvia, los truenos, los relámpagos, etc.
 - Características de ciertos animales y plantas.
 - El surgimiento de las montañas, de los ríos, etc.



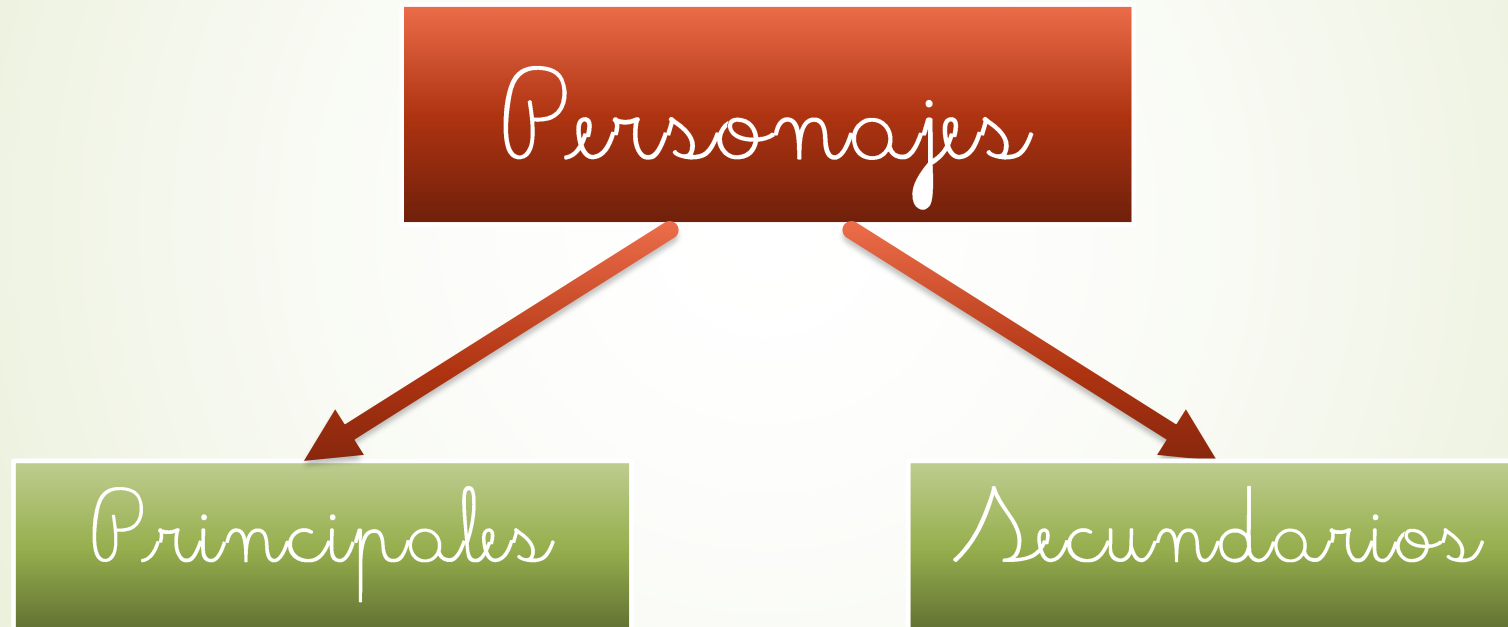
Partes de una leyenda.

Inicio

Desarrollo

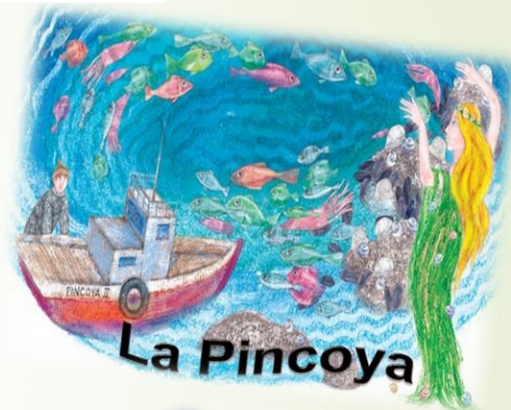
Final

En una leyenda encontraremos:



Ambiente o lugar

➔ Es donde ocurren los hechos y son lugares que se encuentran en la realidad.



Ahora escucharemos atentamente la leyenda “El príncipe Hotu iti”:



El príncipe Hotu Iti



"El príncipe Hotu Iti". En: *Leyendas chilenas*

Durante la lectura

El príncipe Hotu Iti

En la isla Rapa Nui, vivía un joven valiente llamado Hotu Iti.

Hotu Iti, junto a otros jóvenes de la isla, esperaba, a los pies de un enorme volcán, el momento en que el pequeño Manutara o pájaro de la suerte, pusiera sus huevos.

La tradición de los isleños decía que quien lograra coger el huevo del Manutara, nadar hasta la isla y depositarlo en lo más alto de una roca sería el príncipe de la isla de Rapa Nui.

Muchos de los jóvenes isleños lo habían intentado, pero habían fracasado. Hotu Iti confiaba en que podría lograrlo apoyado por su prometida, quien le había anunciado que sería el príncipe y protegería a su pueblo de todo peligro. El joven la escuchaba sonriendo y esperaba junto a los otros candidatos, tan jóvenes y **vigorosos** como él.

Luego de un mes de espera, los **estridentes** gritos del Manutara indicaron que estaba a punto de poner el huevo. Los jóvenes, con gran valentía, se lanzaron al mar en una dura carrera contra las violentas olas para llegar al islote.



Para comprender

vigorosos: fuertes, llenos de energía.
estridentes: ruidosos.



RESPONDAMOS:

1) ¿ Qué regalo recibió Hotu Iti ?

Hotu Iti, recibió un lindo collar.

2) ¿ Quién es el personaje principal de esta leyenda?

Hotu Iti.

3) ¿Para qué Hotu Iti puso el huevo en una cesta y lo ató ?

Para poder nadar de regreso a la isla sin preocuparse de llevar las manos ocupadas y lo ató para no perderlo mientras nadaba.

4) ¿En qué ambiente ocurren los hechos?

Los hechos ocurren en la isla Rapa Nui





Para comprender

algarabía: griterío.
investido: nombrado en un cargo importante.
prosperidad: buena suerte, éxito.

Hotu Iti llegó primero, colocó el huevo en el cesto que llevaba, lo ató a su cabeza y, sin demostrar fatiga, nadó de regreso a la isla. Allí esperó a los demás, quienes lo alzaron en andas y en medio de la **algarabía**, recorrieron la isla.

Su novia le hizo un hermoso collar de plumas del Manutara y se lo regaló cuando fue **investido** príncipe de las islas por el viejo Tangata Manu, también llamado hombre pájaro, que ahora dejaba el cargo.

Hotu Iti y su novia se casaron, y en todo se cumplieron los anuncios de la joven, porque el príncipe protegió a su pueblo, organizó a sus habitantes para cumplir con tareas propias de la isla y gobernó con justicia. Por lo tanto, la **prosperidad** premió su esfuerzo.

Hasta hoy se recuerda su nombre y se le conoce como el más sabio, afortunado y bondadoso príncipe de Rapa Nui.

"El príncipe Hotu Iti". En: *Leyendas chilenas*.
 Barcelona: Bibliográfica internacional, 2012.
 (Adaptación).



Una vez escuchada la leyenda del
"Príncipe Hotu iti", recordemos...

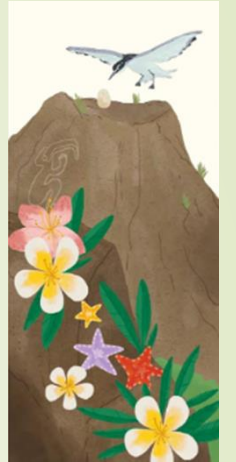
➡ Personajes:

Hotu iti y su
novia.



➡ Ambiente:

Los hechos
ocurren en la
Isla Rapa Nui.



Esta leyenda pertenece al pueblo Rapa Nui:

- Los acontecimientos ocurrieron en el pasado y se han transmitido de generación en generación, hasta el día de hoy.

Hechos reales que suceden en la historia:

- La competencia del huevo.
- La Isla Rapa Nui es una isla de nuestro país.

Hechos fantásticos:

- El pájaro Manutara que los isleños consideran mágico.

¿Qué nos trata de *explicar* esta leyenda?

➔ Cómo se eligen los príncipes en la isla Rapa Nui.



La leyenda

La leyenda es una narración popular sobre hechos reales o fantásticos ocurridos en el pasado y que se han dado a conocer de generación en generación.

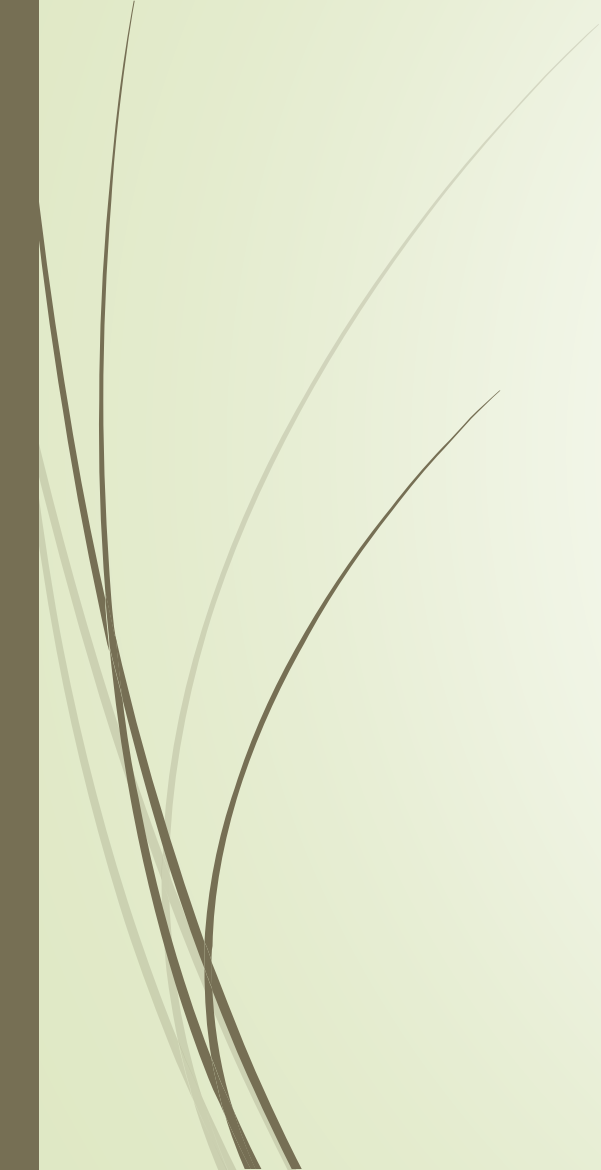
El propósito de una leyenda es **explicar** algo, por ejemplo:

- *El origen de un pueblo.
- *Algún fenómeno de la naturaleza (la lluvia, los truenos, los relámpagos, etc.)
- *El surgimiento de las montañas, de los ríos, de un arcoíris, etc.

En toda leyenda encontramos **personajes** y un **ambiente** que lo podemos encontrar en la realidad (es un lugar que existe).

En las leyendas encontramos los tres momentos de toda narración: **Inicio - Desarrollo - Final (o desenlace).**





Lunes 07 de septiembre

No olvides completar la actividad
de Lenguaje y comunicación en

“CLASSROOM”

Hasta las 21:00 hrs.



====LENGUAJE Y COMUNICACIÓN====

Evaluando lo aprendido en:

- La carta.
- El cuento.
- La fábula.

INSTRUCCIONES:

- Responde las preguntas haciendo clic en el círculo de la alternativa correcta.
- Por cada respuesta correcta se asignan dos puntos.
- Cuando hayas terminado de responder haz clic en el botón "ENVIAR"
- Disponible el día de hoy entre las 9:00 y las 21:00 hrs.

¡ Confía en ti mism@ y responde con honestidad !

Este formulario recopila automáticamente las direcciones de correo electrónico de los usuarios de Soc. de Escuelas Católicas Santo Tomas de Aquino. [Cambiar configuración](#)