

NORTE CHICO Y ZONA CENTRAL

Profesores:

Conzuelo Casanova

Daniel Soto

Instrucciones Generales

- ✓ NO IMPRIMAS este material
- ✓ Si estás en un computador, presiona F5 en el teclado para ver las animaciones.
- ✓ Si estas en un celular, ponlo de manera horizontal.

Objetivo

- ▶ Conocer y caracterizar las zonas geográficas del norte chico y de la zona central de Chile.

El norte chico

- ▶ La zona del Norte Chico se extiende desde el río Copiapó hasta el río Aconcagua. Esta área se caracteriza, entre otros aspectos, por sus amplias y extensas planicies litorales, por sus fértiles valles y por los cielos despejados de las zonas precordilleranas.

Relieves y aguas superficiales del Norte Chico

Depresión intermedia:

está interrumpida por cordones transversales de montañas que la cruzan de este a oeste. Entre estos cordones se desarrollan valles transversales, como los de los ríos Huasco, Elqui, Limarí, Choapa, Petorca, La Ligua y Aconcagua.

Cordillera de los Andes: aquí se encuentra la mayor altura de la cordillera: Nevados Ojos del Salado. Carece de volcanismo activo

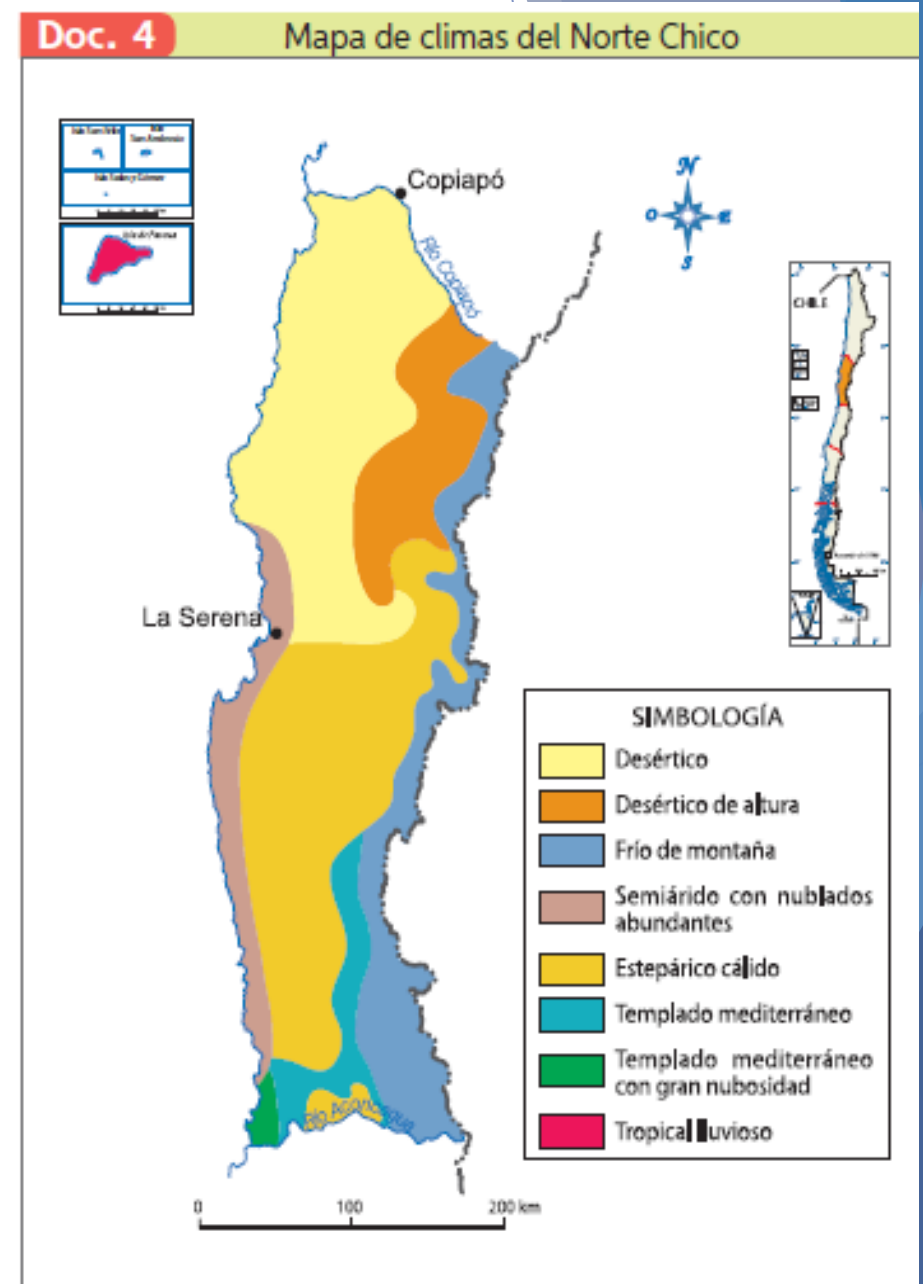


La Norte Chico

El clima más característico de la zona es el estepárico, que se subdivide en **costero** e **interior**.

El estepárico costero presenta durante el año abundancia de días nublados con temperaturas moderadas.

El estepárico interior, escasa nubosidad, fuerte insolación (cantidad de horas que recibe luz solar) y pocas precipitaciones.



Biodiversidad

- ▶ La vegetación de esta zona se compone de especies adaptadas a la falta de agua, como el cactus; y árboles, como el espino, el algarrobo y el pimiento.
- ▶ En relación con la fauna, abundan algunas especies de roedores, como las chinchillas; y cazadores nocturnos, como el zorro culpeo y las lechuzas.

La zona central

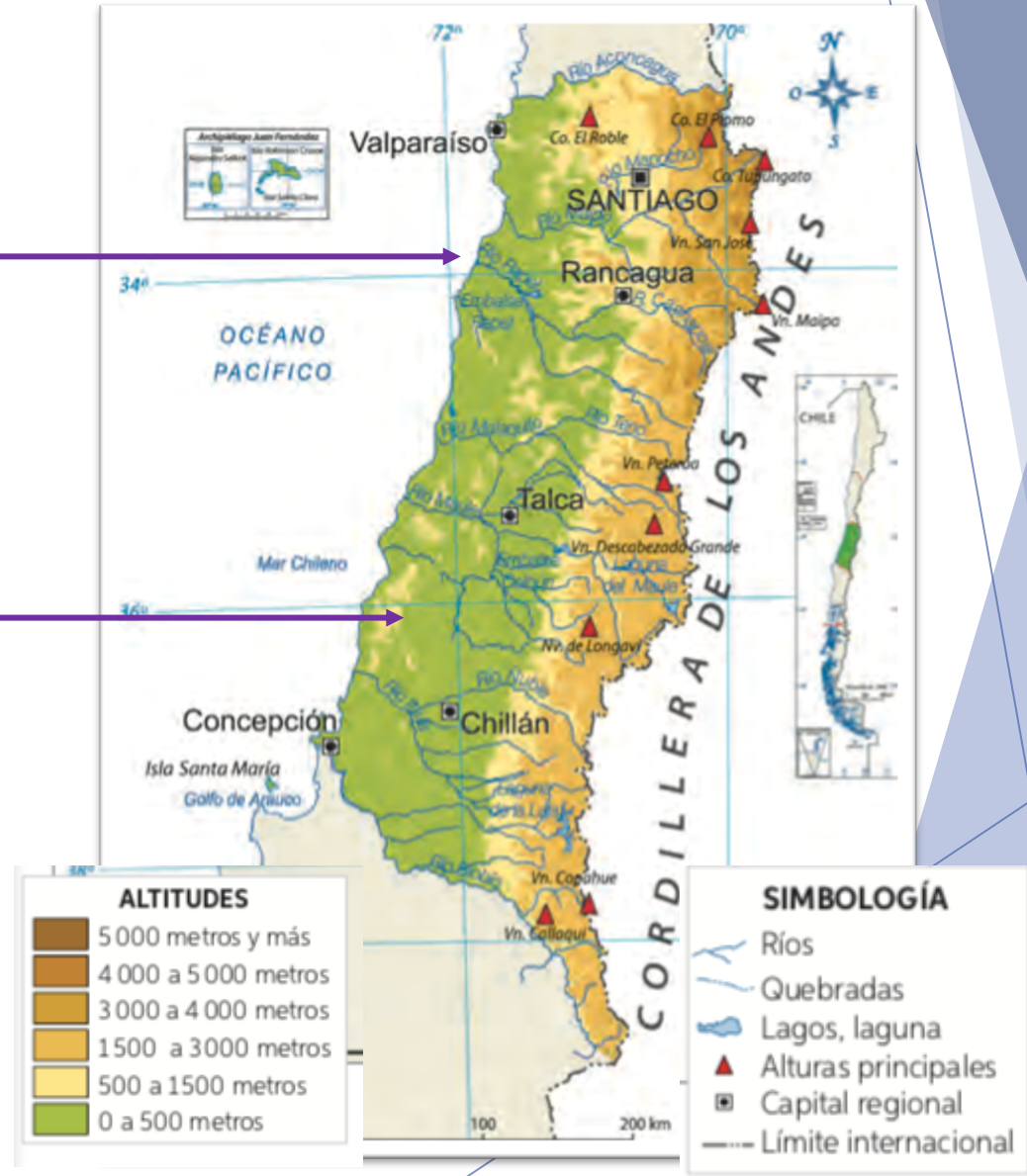
- ▶ La Zona Central se extiende desde el río Aconcagua hasta el río Biobío. Esta área presenta condiciones muy adecuadas para el asentamiento humano y una gran diversidad de paisajes.

Relieves y aguas superficiales de la Zona Central

Planicies litorales: son amplias, especialmente en las desembocaduras de los ríos.

Cordillera de la Costa:

Se presenta más definida y alta que en el Norte Chico. Algunas de sus alturas alcanzan los 2 000 metros.



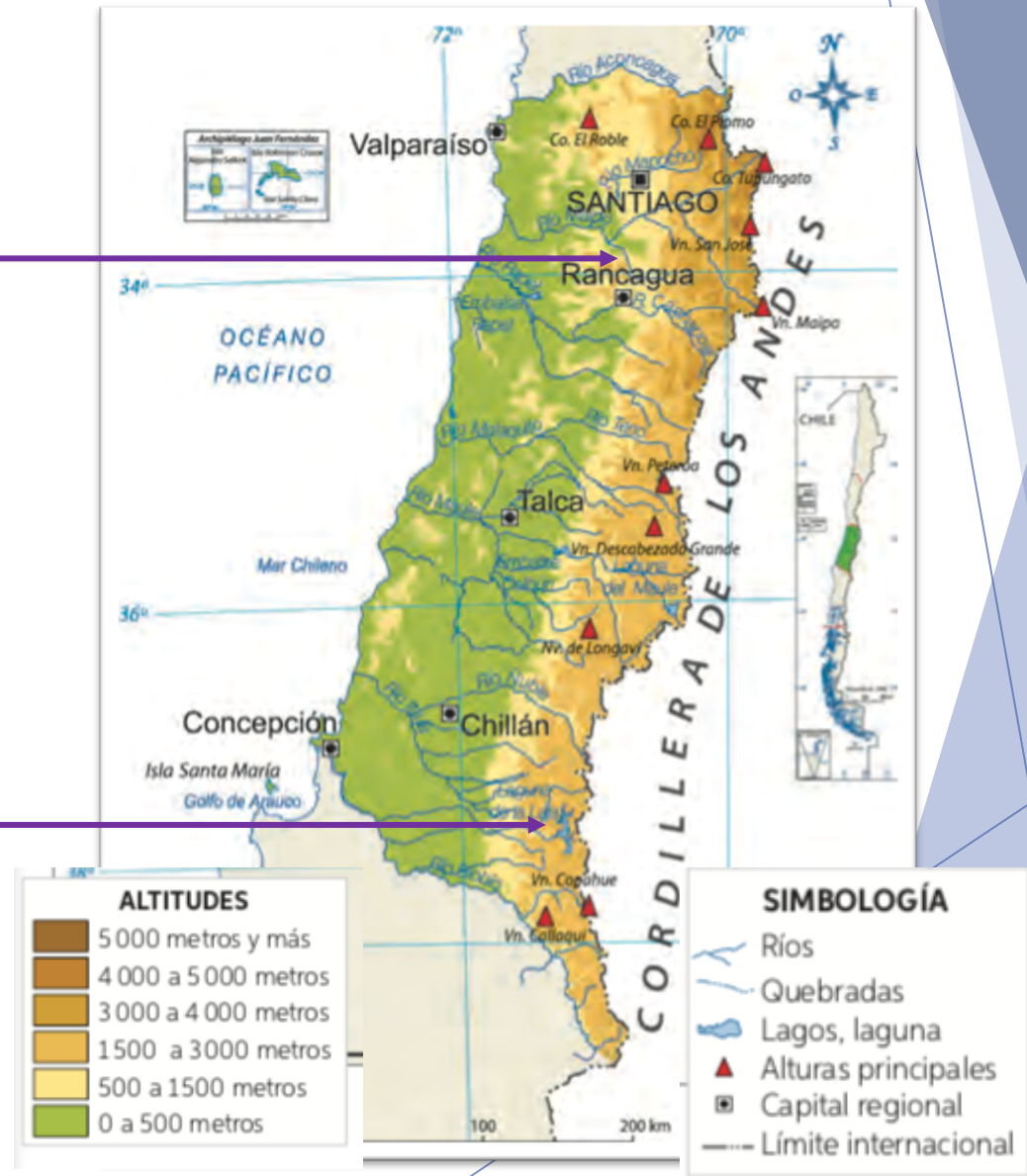
es y aguas superficiales de la Zona

al

Depresión intermedia:

Presenta dos importantes cuencas (Santiago y Rancagua). Hacia el sur, la depresión intermedia continúa plana y solo cortada por los ríos.

Cordillera de los Andes: en general sigue descendiendo en altura, sin embargo, mantiene cumbres sobre los 6 000 metros. En esta zona reaparece el volcanismo.



Relieves y aguas superficiales de la Zona Central

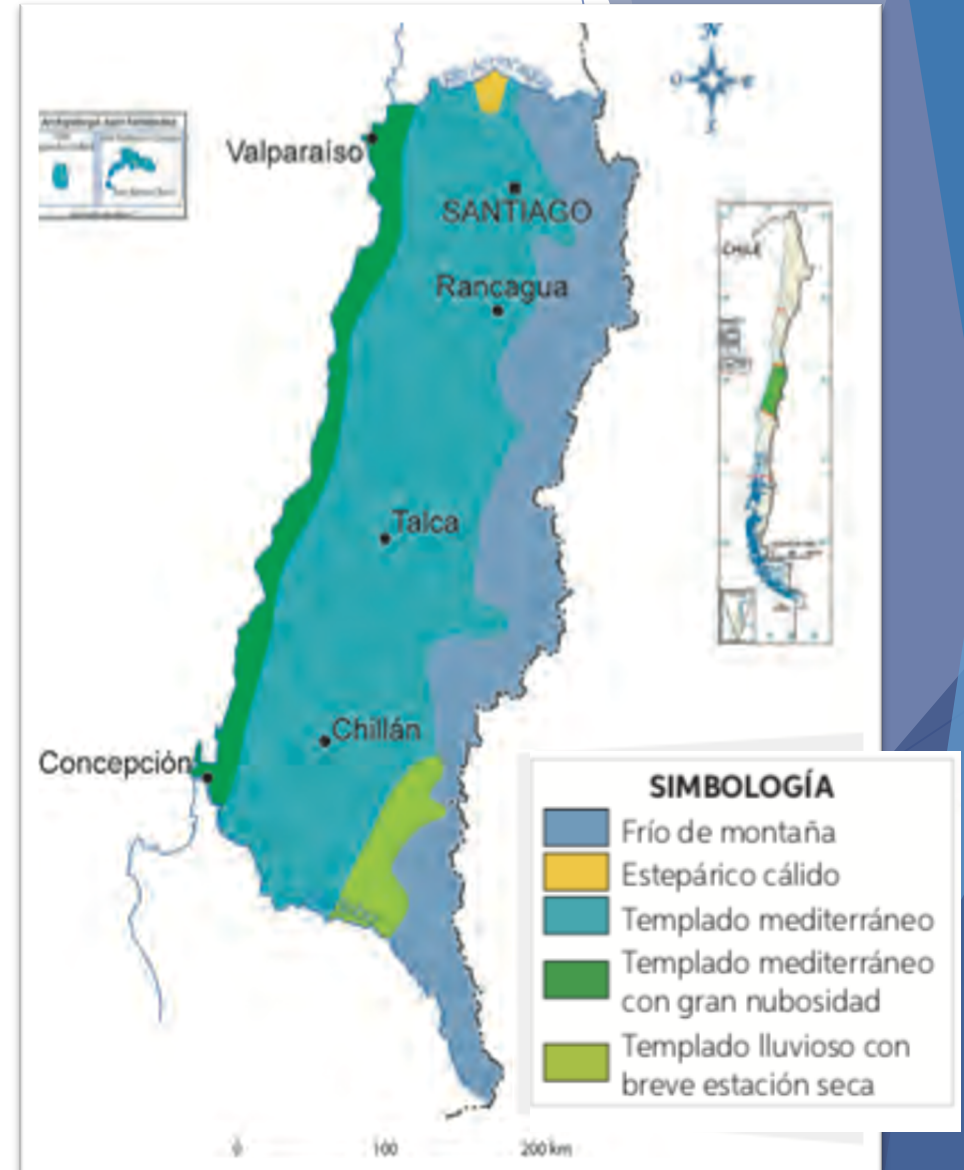
Aguas superficiales:

En esta zona los ríos son más caudalosos que los del Norte Chico, poseen un régimen mixto y presentan dos crecidas en el año: una en primavera y otra, mayor, en invierno. Además, todos los ríos de la zona desembocan en el mar.



Clima zona central

- El clima que predomina en la zona central es el templado mediterráneo, de temperaturas moderadas, se presenta en dos variedades.
- La primera, en las cuencas de Santiago y Rancagua, se caracteriza por tener largos periodos secos e inviernos lluviosos.
- La segunda se presenta más al sur y se caracteriza por estaciones semejantes durante el año, es decir, una estación seca y otra lluviosa de similar duración.



Biodiversidad

- ▶ En esta zona aparecen los bosques de hoja con cubierta dura que se adaptan a los periodos secos, como el quillay, el peumo, el boldo y la palma.
- ▶ En cuanto a su fauna, existe una gran variedad de especies, especialmente aves, roedores y mamíferos depredadores, como pumas y gatos salvajes.

Glosario

- ▶ **Erosión:** desgaste de la superficie terrestre y arrastre de los materiales del suelo.
- ▶ **Microclima:** clima de tipo local que presenta características distintas a la de la zona en que se encuentra.
- ▶ **Cuencas:** terrenos bajos rodeados por montañas.

Instrucciones para la actividad:

- ▶ Puedes apoyarte del texto de estudio, libros, internet o cualquier otra fuente de información.
- ▶ La actividad se realiza en el cuaderno, No debes imprimir.
- ▶ Si tienes alguna duda, puedes escribir a mcasanova@secst.cl o dsoto@secst.cl en horario de lunes a Jueves de 9:00 am - 17:00 pm. y viernes 9:00 a 13:00 hrs.

Actividad:

1. ¿Qué características de la Zona Norte Chico observan en las imágenes?,
1. ¿A qué unidades de relieve corresponde cada paisaje?



Valle del Elqui.



Huasco.

Actividad:

1. ¿Qué características de la Zona Central observan en las imágenes?
2. Comparen los paisajes de la Zona Central con los de las zonas nortinas. ¿Qué similitudes y diferencias pueden establecer con esos paisajes?



↑ Valle de Colchagua.



↑ Santiago.