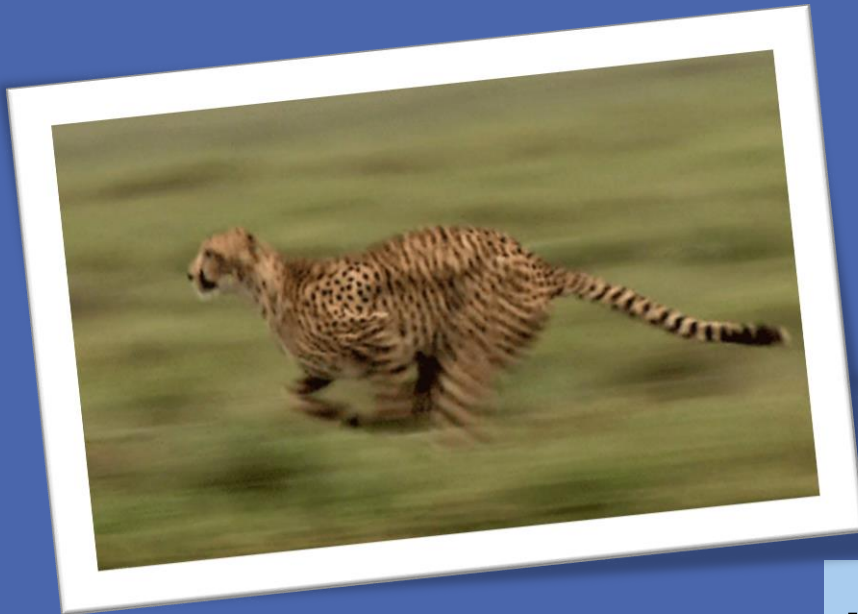


ESPECIES NATIVAS, ENDÉMICAS....



....Amenazadas y exóticas

OBJETIVO

Conocer e identificar las especies nativas, endémicas y exóticas, comprendiendo su función en los ecosistemas y localización.

ESPECIE NATIVAS

Viven en forma natural en Chile, es decir, se originaron y llegaron naturalmente al país sin intervención humana.



ESPECIE NATIVAS

Especie que **sólo** se encuentra **dentro de su área de distribución natural u original** y que forma parte de la comunidad biótica del área.

✓ **Es lo opuesto a especie introducida o invasora.**

Por ejemplo, la Alpaca:

- Mamífero tipo camélido domesticado.
- Es una versión más pequeña de una llama.
- Se encuentran en el norte de Chile.

ESPECIE NATIVAS



ESPECIE NATIVAS

Lobo marino: Estos animales marinos se encuentran a lo largo de la costa chilena. Se ven mucho en los puertos y no tienen miedo de acercarse a los barcos.



ESPECIE NATIVAS ENDÉMICAS

Es aquella que se **distribuye** en un **lugar o región geográfica específica** y es **imposible encontrarlo de forma natural en ninguna otra parte del mundo.**

En Chile destacan por su alto endemismo grupos como:

- ✓ Anfibios (sapos y ranas) donde el 65% de las especies son exclusivas de Chile.
- ✓ Reptiles con un 63% de endemismo.
- ✓ Los peces de aguas continentales con el 55% de las especies endémicas, y las plantas con la mitad de las especies exclusivas de nuestro país



Especies Nativas Amenazadas

Una especie amenazada es aquella que presenta **problemas de conservación, que significa riesgo de extinción** en el mediano plazo (al menos 10% de probabilidad de extinción en 100 años).

Por este motivo, estas especies han sido incluidas o listadas en alguna de las categorías de conservación que significan amenaza.

Viven en forma natural en Chile, es decir, se originaron y llegaron naturalmente al país sin intervención humana.



Especies Amenazadas

Hay **dos categorías** con criterios específicos en los cuales son clasificados los taxones que corren el riesgo de desaparecer:

1. “en peligro” (EN)

2. “en peligro crítico” (CR)

- ✓ Estas últimas dos categorías, junto con “vulnerable” (V), engloban a las especies amenazadas.

LAS 9 ESPECIES MÁS AMENAZADAS EN CHILE

- Zorro chilote
- Gato andino
- Huemul
- Canquén colorado
- Gaviotín chico
- Tricahue
- Picaflor de Arica
- Picaflor de Juan Fernández
- Rayadito de más afuera



ESPECIE EXÓTICAS

Son aquellas especies que han sido **introducidas fuera de su distribución natural**, es decir, corresponden a las especies cuyo **origen natural ha tenido lugar en otra parte del mundo**.

- ✓ Y que por razones principalmente **antrópicas** han sido transportadas a otro sitio (voluntaria o involuntariamente).
- ✓ **Algunos ejemplos en Chile son:** sapo (Europeo), paloma, conejo (Asia central- Europa), castor, cabra (Europa y África), maleza, pino radiata, eucaliptus.

ESPECIE EXÓTICAS: CASTOR- AMÉRICA DEL NORTE



ESPECIE EXÓTICAS: PINO RADIATA/ CALIFORNIA



ESPECIE EXÓTICAS: PALOMA – ASIA, EUROPA Y ÁFRICA



ESPECIE EXÓTICAS

- ✓ **Algunas especies exóticas pueden presentar la condición de especie exótica invasora (EEI).**

Cuando su introducción o difusión **amenace a la diversidad biológica originaria del lugar donde fue liberada.**



Las **EEI** son una de las tres causas más importantes de extinción de especies en la naturaleza, junto con la **alteración de hábitat** y la **sobreexplotación.**



OBSERVA EL SIGUIENTE VIDEO

<https://www.youtube.com/watch?v=DSgjo4vLN2w>